



Statistische Berichte

# Straßenverkehrsunfälle in Bayern im Oktober 2022



H 1 1 m 10/2022  
Hrsg. im Januar 2023  
Bestellnr. H1101C 202210

## Zeichenerklärung

- 0 mehr als nichts, aber weniger als die Hälfte der kleinsten in der Tabelle nachgewiesenen Einheit
- nichts vorhanden oder keine Veränderung
- / keine Angaben, da Zahlen nicht sicher genug
- Zahlenwert unbekannt, geheimzuhalten oder nicht rechenbar
- ... Angabe fällt später an
- X Tabellenfach gesperrt, da Aussage nicht sinnvoll
- ( ) Nachweis unter dem Vorbehalt, dass der Zahlenwert erhebliche Fehler aufweisen kann
- p vorläufiges Ergebnis
- r berichtigtes Ergebnis
- s geschätztes Ergebnis
- D Durchschnitt
- ≙ entspricht

## Auf- und Abrunden

Im Allgemeinen ist ohne Rücksicht auf die Endsummen auf- bzw. abgerundet worden. Deshalb können sich bei der Summierung von Einzelangaben geringfügige Abweichungen zu den ausgewiesenen Endsummen ergeben. Bei der Aufgliederung der Gesamtheit in Prozent kann die Summe der Einzelwerte wegen Rundens vom Wert 100 % abweichen. Eine Abstimmung auf 100 % erfolgt im Allgemeinen nicht.

## Publikationsservice

Das Bayerische Landesamt für Statistik veröffentlicht jährlich über 400 Publikationen. Das aktuelle Veröffentlichungsverzeichnis ist im Internet als Datei verfügbar, kann aber auch als Druckversion kostenlos zugesandt werden.

### Kostenlos

ist der Download der meisten Veröffentlichungen, z.B. von Statistischen Berichten (PDF- oder Excel-Format).

### Kostenpflichtig

sind alle Printversionen (auch von Statistischen Berichten), Datenträger und ausgewählte Dateien (z.B. von Verzeichnissen, von Beiträgen, vom Jahrbuch).

### Publikationsservice

 Alle Veröffentlichungen sind im Internet verfügbar unter [www.statistik.bayern.de/produkte](http://www.statistik.bayern.de/produkte)

## Impressum

### Statistische Berichte

bieten in tabellarischer Form neuestes Zahlenmaterial der jeweiligen Erhebung. Dieses wird, soweit erforderlich, methodisch erläutert und kurz kommentiert.

### Herausgeber, Druck und Vertrieb

Bayerisches Landesamt für Statistik  
Nürnberger Straße 95  
90762 Fürth

### Papier

Gedruckt auf umweltfreundlichem Papier, chlorfrei gebleicht.

### Vertrieb

E-Mail [vertrieb@statistik.bayern.de](mailto:vertrieb@statistik.bayern.de)  
Telefon 0911 98208-6311  
Telefax 0911 98208-96638

### Auskunftsdienst

E-Mail [info@statistik.bayern.de](mailto:info@statistik.bayern.de)  
Telefon 0911 98208-6563  
Telefax 0911 98208-96563

© **Bayerisches Landesamt für Statistik, Fürth 2023**  
Vervielfältigung und Verbreitung, auch auszugsweise, mit Quellenangabe gestattet.

**Hinweis:** Diese Druckschrift wird im Rahmen der Öffentlichkeitsarbeit der Bayerischen Staatsregierung herausgegeben. Sie darf weder von Parteien noch von Wahlwerbern oder Wahlhelfern im Zeitraum von fünf Monaten vor einer Wahl zum Zwecke der Wahlwerbung verwendet werden. Dies gilt für Landtags-, Bundestags-, Kommunal- und Europawahlen. Missbräuchlich ist während dieser Zeit insbesondere die Verteilung auf Wahlveranstaltungen, an Informationsständen der Parteien sowie das Einlegen, Aufdrucken und Aufkleben parteipolitischer Informationen oder Werbemittel. Untersagt ist gleichfalls die Weitergabe an Dritte zum Zwecke der Wahlwerbung. Auch ohne zeitlichen Bezug zu einer bevorstehenden Wahl darf die Druckschrift nicht in einer Weise verwendet werden, die als Parteinahme der Staatsregierung zugunsten einzelner politischer Gruppen verstanden werden könnte. Den Parteien ist es gestattet, die Druckschrift zur Unterrichtung ihrer eigenen Mitglieder zu verwenden.

## Inhaltsverzeichnis

<b>Vorbemerkungen .....</b>	<b>4</b>
<b>Abbildungen und Tabellen</b>	
Abb. 1 Straßenverkehrsunfälle und deren Folgen in Bayern seit Januar 2020 .....	6
1. Straßenverkehrsunfälle und Verunglückte in Bayern .....	7
2. Straßenverkehrsunfälle und Verunglückte in Bayern nach Monaten .....	8
3. Straßenverkehrsunfälle und Verunglückte in Bayern im Oktober 2022 nach Kreisen .....	9
4. Straßenverkehrsunfälle und Verunglückte in Bayern nach Straßenarten .....	15
5. Verunglückte im Straßenverkehr in Bayern nach Art der Verkehrsbeteiligung und Ortslage ....	16
6. An Straßenverkehrsunfällen beteiligte Fahrzeugführer und Fußgänger in Bayern .....	20
7. Straßenverkehrsunfälle und Verunglückte in Bayern im Oktober 2022 nach Tagen .....	22
8. Getötete und Verletzte im Straßenverkehr in Bayern nach Altersgruppen und Geschlecht .....	24
9. Straßenverkehrsunfälle und Verunglückte in Bayern nach Unfalltypen .....	26

## Vorbemerkungen

Rechtsgrundlage der Straßenverkehrsunfallstatistik ist das Gesetz über die Statistik der Straßenverkehrsunfälle (Straßenverkehrsunfallstatistikgesetz – StVUStatG) vom 15. Juni 1990 (BGBl. I S. 1078 ff), zuletzt geändert durch Artikel 497 der Verordnung vom 31. August 2015 (BGBl. I S. 1474) sowie der Verordnung zur näheren Bestimmung des schwerwiegenden Unfalls mit Sachschaden im Sinne des Straßenverkehrsunfallstatistikgesetzes vom 21. Dezember 1994 (BGBl. I S. 3970), geändert durch Artikel 3 der Verordnung zur Änderung der Anlage zu § 24a des Straßenverkehrsgesetzes und anderer Vorschriften vom 6. Juni 2007 (BGBl. I S. 1047). Danach wird über Unfälle, bei denen infolge des Fahrverkehrs auf öffentlichen Wegen und Plätzen Personen getötet oder verletzt oder Sachschäden verursacht worden sind, laufend eine Bundesstatistik geführt. Sie dient dazu, eine aktuelle umfassende und zuverlässige Datenbasis über Struktur und Entwicklung der Straßenverkehrsunfälle zu erstellen.

### Auskunftspflicht und Erhebungsumfang

Auskunftspflichtig sind die Polizeidienststellen, deren Beamte den Unfall aufgenommen haben. Entsprechend erfasst die Statistik nur die Unfälle, zu denen die Polizei herangezogen wurde; das sind insbesondere solche mit schweren Folgen.

### Unfälle und Verunglückte

Nach der Schwere der Unfallfolgen werden Unfälle mit Personenschaden und Unfälle mit nur Sachschaden unterschieden. Kriterium für die Zuordnung eines Unfalls ist die jeweils schwerste Folge. Entsprechend können bei einem Unfall mit Schwerverletzten neben den Schwerverletzten noch Personen leichtverletzt worden und/oder Sachschaden entstanden sein, es kam jedoch niemand ums Leben.

**Unfälle mit Personenschaden** sind solche, bei denen Menschen getötet oder (schwer/leicht-) verletzt wurden. Zu den Unfällen mit nur Sachschaden zählen **schwerwiegende Unfälle mit Sachschaden (im engeren Sinne)**, bei denen als Unfallursache ein Straftatbestand oder eine Ordnungswidrigkeit (Bußgeld) im Zusammenhang mit der Teilnahme am Straßenverkehr vorlag und bei denen gleichzeitig mindestens ein Kfz aufgrund eines Unfallschadens von der Unfallstelle abgeschleppt werden musste (nicht fahrbereit). Ebenso zählen hierzu **sonstige Sachschadensunfälle unter dem Einfluss berauschender Mittel** (ein Unfallbeteiligter stand unter Einwirkung von Alkohol oder anderen berauschenden Mitteln und alle beteiligten Kfz waren fahrbereit).

Nur zahlenmäßig erfasst und nach der Ortslage gegliedert (inner-, außerorts, auf Autobahnen) werden alle **übrigen Sachschadensunfälle**.

Dazu zählen alle Sachschadensunfälle

- ohne Straftatbestand oder Ordnungswidrigkeit (Bußgeld), unabhängig davon, ob ein beteiligtes Fahrzeug fahrbereit war oder nicht,
- mit Straftatbestand oder Ordnungswidrigkeit (Bußgeld) und alle Kfz fahrbereit, aber ohne Einwirkung von Alkohol oder anderen berauschenden Mitteln.

Diese Unfälle werden analog den früheren Bagatellunfällen behandelt.

Als **Verunglückte** zählen Personen (auch Mitfahrer), die beim Unfall getötet oder verletzt wurden. Dabei werden nachgewiesen als

- Getötete:  
Personen, die innerhalb von 30 Tagen an den Unfallfolgen starben,
- Schwerverletzte:  
Personen, die unmittelbar zu stationärer Behandlung in ein Krankenhaus eingeliefert wurden (Verbleib mindestens 24 Stunden),
- Leichtverletzte:  
Personen, deren Verletzungen keinen Krankenhausaufenthalt erforderten.

## Methodische Hinweise

Die ersten Ergebnisse der Statistik der Straßenverkehrsunfälle stützen sich auf die Verkehrsunfallanzeigen der den Unfall aufnehmenden Polizeibeamten, die dem Landesamt auf Datenträger übermittelt werden.

Üblicherweise können nicht alle Unfallanzeigen von der Polizei oder dem Landesamt termingerecht in die Monatsergebnisse eingearbeitet werden, da bei fehlenden oder widersprüchlichen Angaben oft zeitraubende Rückfragen nötig werden.

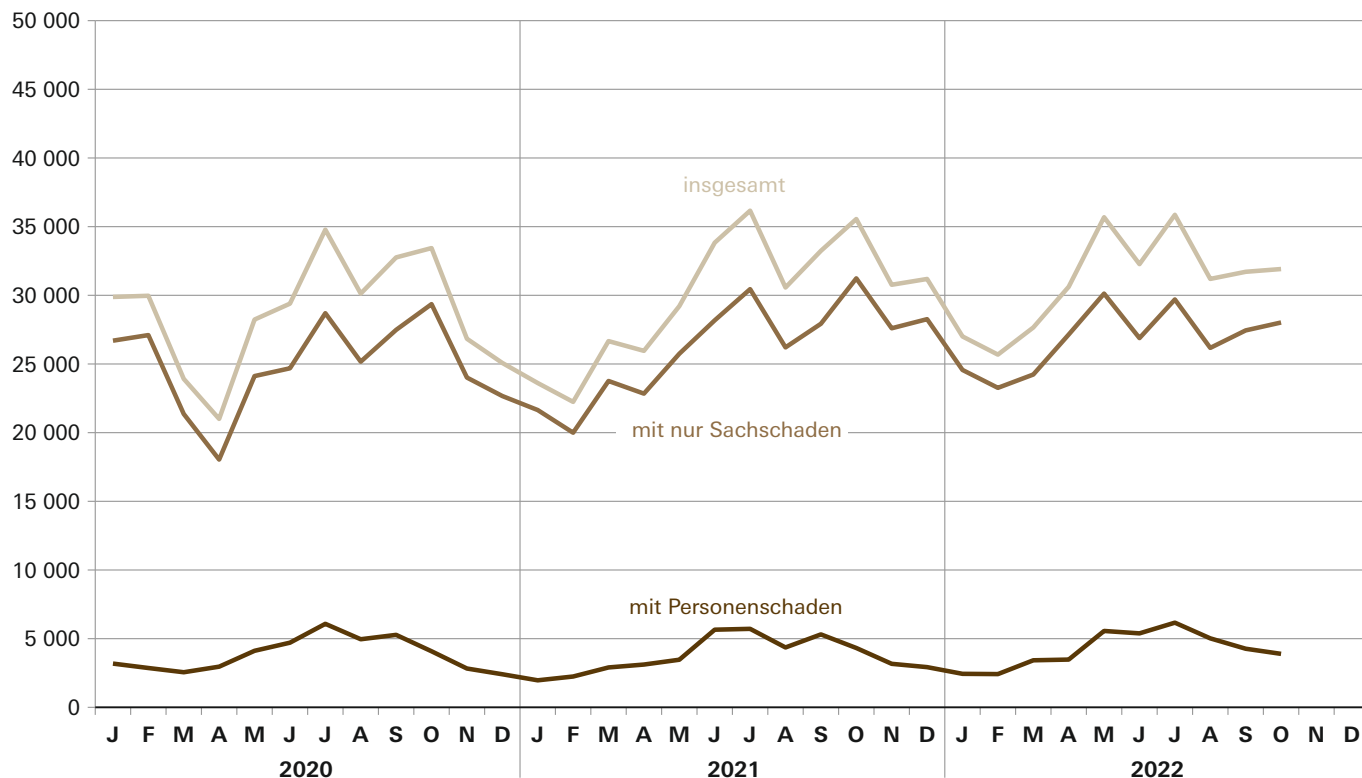
Die zunächst für einen Monatsmonat übermittelten Daten werden laufend um solche Nachmeldungen ergänzt. Die Ergebnisse der monatlichen Straßenverkehrsunfallstatistik sind daher als **vorläufig** anzusehen.

So werden die einzelnen Monatsergebnisse des laufenden Jahres 2022 erst mit Abschluss der Jahresaufbereitung etwa im April des Folgejahres 2023 endgültig.

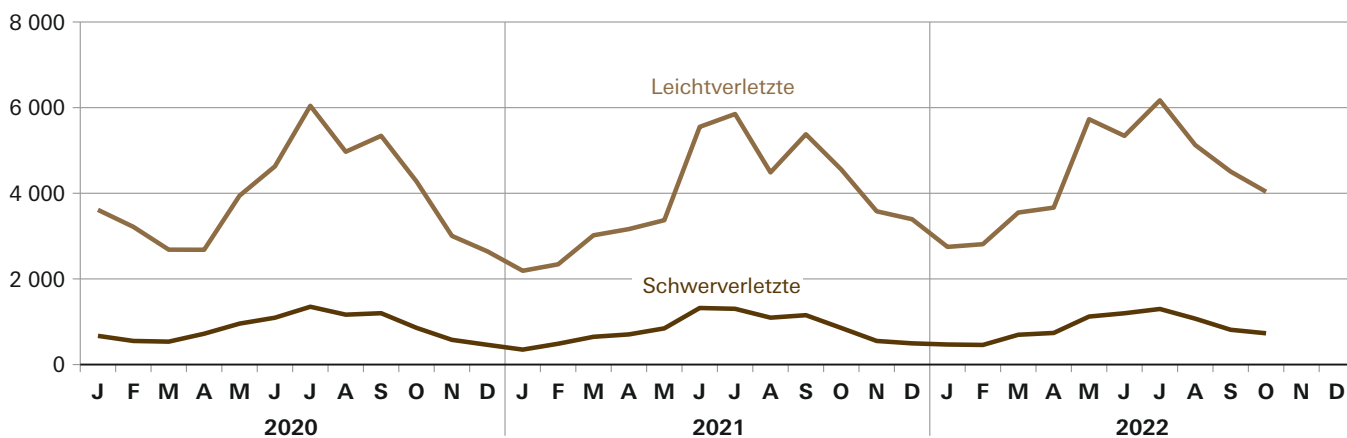
Abb. 1

## Straßenverkehrsunfälle und deren Folgen in Bayern seit Januar 2020

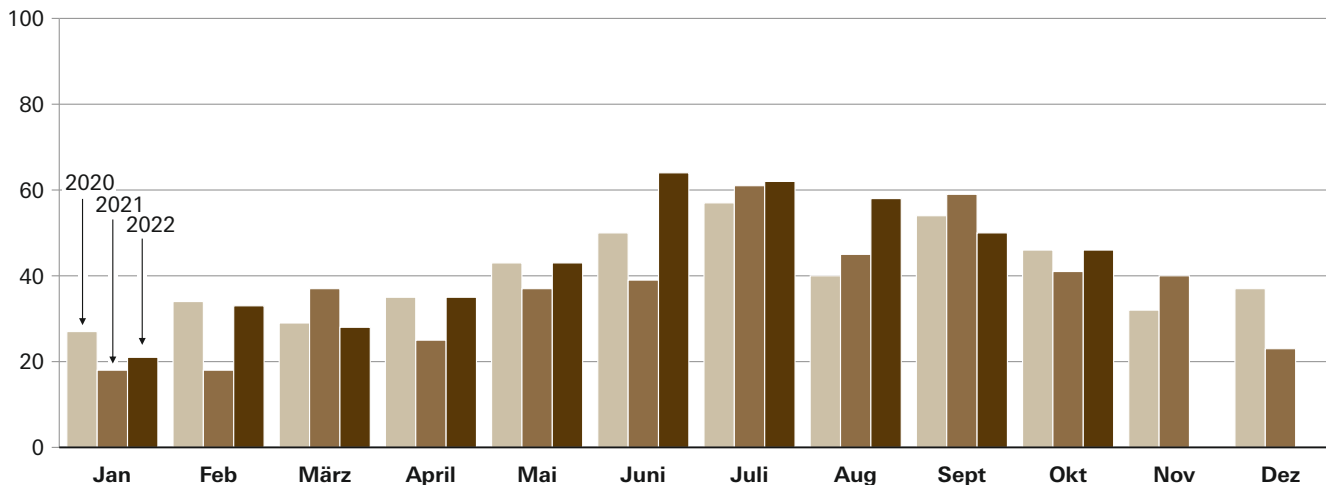
### Straßenverkehrsunfälle



### Verletzte Personen



### Getötete Personen



## 1. Straßenverkehrsunfälle und Verunglückte in Bayern

Unfälle Verunglückte	Oktober			Januar - Oktober		
	2022	2021	Veränderung 2022 gegenüber 2021	2022	2021	Veränderung 2022 gegenüber 2021
	Anzahl		%	Anzahl		%
<b>Unfälle insgesamt .....</b>	<b>31 914</b>	<b>35 554</b>	<b>-10,2</b>	<b>309 603</b>	<b>297 044</b>	<b>4,2</b>
davon Unfälle mit Personenschaden .....	3 893	4 320	-9,9	42 054	39 054	7,7
Unfälle mit nur Sachschaden .....	28 021	31 234	-10,3	267 549	257 990	3,7
davon schwerwiegende Unfälle mit Sachschaden (im engeren Sinne) .....	528	591	-10,7	5 782	6 124	-5,6
sonstige Sachschadens- unfälle unter dem Einfluss berauschender Mittel .....	155	190	-18,4	1 710	1 418	20,6
übrige Sachschadens- unfälle .....	27 338	30 453	-10,2	260 057	250 448	3,8
<b>Verunglückte insgesamt .....</b>	<b>4 812</b>	<b>5 449</b>	<b>-11,7</b>	<b>52 712</b>	<b>49 044</b>	<b>7,5</b>
davon Getötete .....	46	41	12,2	440	380	15,8
Schwerverletzte .....	730	854	-14,5	8 590	8 757	-1,9
Leichtverletzte .....	4 036	4 554	-11,4	43 682	39 907	9,5
davon Verunglückte Benutzer von						
Kraftwagen .....	2 337	2 909	-19,7	25 596	24 611	4,0
Zweirädern .....	2 182	2 194	-0,5	24 131	21 695	11,2
davon Krafträdern m. amtl. Kennz. ....	501	458	9,4	4 973	4 837	2,8
Krafträdern m. Versicherungsk. ...	162	171	-5,3	1 794	1 493	20,2
Fahrrädern .....	1 427	1 480	-3,6	16 484	14 784	11,5
Verunglückte Fußgänger .....	269	313	-14,1	2 718	2 430	11,9
Verunglückte andere Verkehrs- teilnehmer .....	24	33	-27,3	267	308	-13,3

## 2. Straßenverkehrsunfälle und Verunglückte in Bayern nach Monaten

Jahr — Monat	Unfälle				Verunglückte			
	insgesamt	davon mit			insgesamt	davon		
		Personen- schaden	nur Sachschaden			Getötete	Schwer- verletzte	Leicht- verletzte
			insgesamt	übrige Sachschadens- unfälle				
2021								
Januar .....	23 613	1 967	21 646	20 599	2 557	18	349	2 190
Februar .....	22 241	2 244	19 997	19 282	2 845	18	486	2 341
März .....	26 666	2 904	23 762	23 121	3 704	37	648	3 019
Januar - März .....	72 520	7 115	65 405	63 002	9 106	73	1 483	7 550
April .....	25 957	3 115	22 842	22 216	3 893	25	704	3 164
Mai .....	29 211	3 466	25 745	25 110	4 253	37	845	3 371
Juni .....	33 831	5 653	28 178	27 415	6 911	39	1 321	5 551
Januar - Juni .....	161 519	19 349	142 170	137 743	24 163	174	4 353	19 636
Juli .....	36 163	5 715	30 448	29 635	7 214	61	1 302	5 851
August .....	30 569	4 360	26 209	25 406	5 628	45	1 095	4 488
September .....	33 239	5 310	27 929	27 211	6 590	59	1 153	5 378
Januar - September .....	261 490	34 734	226 756	219 995	43 595	339	7 903	35 353
Oktober .....	35 554	4 320	31 234	30 453	5 449	41	854	4 554
November .....	30 768	3 168	27 600	26 616	4 170	40	551	3 579
Dezember .....	31 190	2 927	28 263	27 114	3 912	23	495	3 394
Januar - Dezember .....	359 002	45 149	313 853	304 178	57 126	443	9 803	46 880
2022 <sup>1)</sup>								
Januar .....	27 005	2 439	24 566	23 596	3 237	21	468	2 748
Februar .....	25 683	2 420	23 263	22 519	3 302	33	458	2 811
März .....	27 657	3 425	24 232	23 585	4 274	28	696	3 550
Januar - März .....	80 345	8 284	72 061	69 700	10 813	82	1 622	9 109
April .....	30 620	3 477	27 143	26 321	4 438	35	738	3 665
Mai .....	35 685	5 561	30 124	29 392	6 893	43	1 121	5 729
Juni .....	32 271	5 385	26 886	26 213	6 603	64	1 198	5 341
Januar - Juni .....	178 921	22 707	156 214	151 626	28 747	224	4 679	23 844
Juli .....	35 862	6 165	29 697	28 994	7 530	62	1 298	6 170
August .....	31 194	5 022	26 172	25 469	6 255	58	1 071	5 126
September .....	31 712	4 267	27 445	26 630	5 368	50	812	4 506
Januar - September .....	277 689	38 161	239 528	232 719	47 900	394	7 860	39 646
Oktober .....	31 914	3 893	28 021	27 338	4 812	46	730	4 036
November .....								
Dezember .....								
Januar - Dezember .....								

<sup>1)</sup> Vorläufige Ergebnisse (einschließlich Nachmeldungen für den jeweiligen Berichtszeitraum).



### 3. Straßenverkehrsunfälle und Verunglückte in Bayern im Oktober 2022 nach Kreisen

Gebiet Ortslage	Straßenverkehrsunfälle			Verunglückte			
	insgesamt	davon		insgesamt	Getötete	Schwer- verletzte	Leicht- verletzte
		Unfälle mit Personenschaden	schwerwiegende Unfälle mit Sachschaden <sup>1)</sup>				
Ingolstadt, Stadt .....	84	72	12	79	-	12	67
innerorts .....	79	69	10	76	-	12	64
außerorts ohne Autobahn .....	2	1	1	1	-	-	1
auf Autobahnen .....	3	2	1	2	-	-	2
München, Landeshauptstadt .....	502	456	46	549	1	39	509
innerorts .....	477	433	44	509	1	36	472
außerorts ohne Autobahn .....	4	4	-	6	-	-	6
auf Autobahnen .....	21	19	2	34	-	3	31
Rosenheim, Stadt .....	45	41	4	47	-	6	41
innerorts .....	43	39	4	45	-	6	39
außerorts ohne Autobahn .....	2	2	-	2	-	-	2
auf Autobahnen .....	-	-	-	-	-	-	-
Altötting .....	49	42	7	48	1	10	37
innerorts .....	29	27	2	30	-	4	26
außerorts ohne Autobahn .....	18	13	5	16	1	5	10
auf Autobahnen .....	2	2	-	2	-	1	1
Berchtesgadener Land .....	45	34	11	43	-	11	32
innerorts .....	19	15	4	18	-	5	13
außerorts ohne Autobahn .....	22	16	6	19	-	5	14
auf Autobahnen .....	4	3	1	6	-	1	5
Bad Tölz-Wolfratshausen .....	52	44	8	55	-	11	44
innerorts .....	23	22	1	25	-	4	21
außerorts ohne Autobahn .....	25	20	5	26	-	6	20
auf Autobahnen .....	4	2	2	4	-	1	3
Dachau .....	44	38	6	42	-	5	37
innerorts .....	26	22	4	24	-	2	22
außerorts ohne Autobahn .....	12	11	1	12	-	2	10
auf Autobahnen .....	6	5	1	6	-	1	5
Ebersberg .....	43	37	6	45	-	7	38
innerorts .....	21	19	2	24	-	5	19
außerorts ohne Autobahn .....	10	7	3	7	-	1	6
auf Autobahnen .....	12	11	1	14	-	1	13
Eichstätt .....	48	36	12	47	-	13	34
innerorts .....	19	14	5	15	-	2	13
außerorts ohne Autobahn .....	25	19	6	28	-	9	19
auf Autobahnen .....	4	3	1	4	-	2	2
Erding .....	63	60	3	75	-	9	66
innerorts .....	35	33	2	41	-	3	38
außerorts ohne Autobahn .....	23	22	1	27	-	4	23
auf Autobahnen .....	5	5	-	7	-	2	5
Freising .....	59	53	6	68	-	5	63
innerorts .....	27	24	3	26	-	1	25
außerorts ohne Autobahn .....	16	13	3	16	-	3	13
auf Autobahnen .....	16	16	-	26	-	1	25
Fürstenfeldbruck .....	59	50	9	63	2	7	54
innerorts .....	42	36	6	40	1	5	34
außerorts ohne Autobahn .....	10	9	1	11	1	1	9
auf Autobahnen .....	7	5	2	12	-	1	11
Garmisch-Partenkirchen .....	52	44	8	54	-	14	40
innerorts .....	30	26	4	33	-	7	26
außerorts ohne Autobahn .....	19	16	3	19	-	6	13
auf Autobahnen .....	3	2	1	2	-	1	1
Landsberg am Lech .....	45	37	8	49	-	5	44
innerorts .....	29	24	5	30	-	3	27
außerorts ohne Autobahn .....	11	10	1	15	-	2	13
auf Autobahnen .....	5	3	2	4	-	-	4
Miesbach .....	50	42	8	48	1	7	40
innerorts .....	30	27	3	30	-	4	26
außerorts ohne Autobahn .....	14	11	3	14	1	3	10
auf Autobahnen .....	6	4	2	4	-	-	4
Mühlldorf a.Inn .....	42	36	6	49	1	11	37
innerorts .....	23	20	3	26	-	4	21
außerorts ohne Autobahn .....	13	11	2	18	-	5	13
auf Autobahnen .....	6	5	1	5	-	2	3
München .....	108	91	17	112	-	17	95
innerorts .....	62	53	9	63	-	10	53
außerorts ohne Autobahn .....	22	22	-	25	-	2	23
auf Autobahnen .....	24	16	8	24	-	5	19
Neuburg-Schrobenhausen .....	25	20	5	24	1	5	18
innerorts .....	14	13	1	15	-	4	11
außerorts ohne Autobahn .....	11	7	4	9	1	1	7
auf Autobahnen .....	-	-	-	-	-	-	-

<sup>1)</sup> Schwerwiegender Unfall mit Sachschaden (im engeren Sinne) sowie sonst. Unfälle unter dem Einfluss berauschender Mittel.

Noch: 3. Straßenverkehrsunfälle und Verunglückte in Bayern im Oktober 2022 nach Kreisen

Gebiet Ortslage	Straßenverkehrsunfälle			Verunglückte			
	insgesamt	davon		insgesamt	Getötete	Schwer- verletzte	Leicht- verletzte
		Unfälle mit Personenschaden	schwerwiegende Unfälle mit Sachschaden <sup>1)</sup>				
Pfaffenhofen a.d.Ilm .....	57	44	13	56	1	9	46
innerorts .....	28	23	5	28	1	4	23
außerorts ohne Autobahn .....	23	18	5	25	-	5	20
auf Autobahnen .....	6	3	3	3	-	-	3
Rosenheim .....	111	92	19	109	-	19	90
innerorts .....	53	43	10	44	-	6	38
außerorts ohne Autobahn .....	53	46	7	62	-	12	50
auf Autobahnen .....	5	3	2	3	-	1	2
Starnberg .....	48	41	7	47	1	12	34
innerorts .....	28	23	5	24	1	3	20
außerorts ohne Autobahn .....	18	17	1	21	-	8	13
auf Autobahnen .....	2	1	1	2	-	1	1
Traunstein .....	75	66	9	81	1	16	64
innerorts .....	36	33	3	35	-	4	31
außerorts ohne Autobahn .....	36	32	4	44	1	12	31
auf Autobahnen .....	3	1	2	2	-	-	2
Weilheim-Schongau .....	54	48	6	61	1	10	50
innerorts .....	25	22	3	28	-	2	26
außerorts ohne Autobahn .....	26	24	2	30	1	7	22
auf Autobahnen .....	3	2	1	3	-	1	2
<b>Reg.-Bez. Oberbayern .....</b>	<b>1 760</b>	<b>1 524</b>	<b>236</b>	<b>1 851</b>	<b>11</b>	<b>260</b>	<b>1 580</b>
<b>innerorts .....</b>	<b>1 198</b>	<b>1 060</b>	<b>138</b>	<b>1 229</b>	<b>5</b>	<b>136</b>	<b>1 088</b>
<b>außerorts ohne Autobahn .....</b>	<b>415</b>	<b>351</b>	<b>64</b>	<b>453</b>	<b>6</b>	<b>99</b>	<b>348</b>
<b>auf Autobahnen .....</b>	<b>147</b>	<b>113</b>	<b>34</b>	<b>169</b>	<b>-</b>	<b>25</b>	<b>144</b>
Landshut, Stadt .....	22	17	5	18	1	1	16
innerorts .....	20	16	4	17	1	-	16
außerorts ohne Autobahn .....	2	1	1	1	-	1	-
auf Autobahnen .....	-	-	-	-	-	-	-
Passau, Stadt .....	16	11	5	12	-	2	10
innerorts .....	13	8	5	9	-	2	7
außerorts ohne Autobahn .....	3	3	-	3	-	-	3
auf Autobahnen .....	-	-	-	-	-	-	-
Straubing, Stadt .....	23	20	3	23	-	4	19
innerorts .....	20	18	2	20	-	3	17
außerorts ohne Autobahn .....	3	2	1	3	-	1	2
auf Autobahnen .....	-	-	-	-	-	-	-
Deggendorf .....	48	43	5	66	2	5	59
innerorts .....	22	20	2	24	-	2	22
außerorts ohne Autobahn .....	17	15	2	24	-	2	22
auf Autobahnen .....	9	8	1	18	2	1	15
Freyung-Grafenau .....	30	25	5	35	1	4	30
innerorts .....	8	7	1	7	-	1	6
außerorts ohne Autobahn .....	22	18	4	28	1	3	24
auf Autobahnen .....	-	-	-	-	-	-	-
Kelheim .....	43	34	9	43	-	5	38
innerorts .....	23	19	4	20	-	3	17
außerorts ohne Autobahn .....	18	14	4	22	-	2	20
auf Autobahnen .....	2	1	1	1	-	-	1
Landshut .....	33	29	4	40	2	8	30
innerorts .....	20	17	3	21	-	5	16
außerorts ohne Autobahn .....	13	12	1	19	2	3	14
auf Autobahnen .....	-	-	-	-	-	-	-
Passau .....	51	41	10	54	1	12	41
innerorts .....	22	18	4	19	-	4	15
außerorts ohne Autobahn .....	26	20	6	32	1	7	24
auf Autobahnen .....	3	3	-	3	-	1	2
Regen .....	21	14	7	20	-	6	14
innerorts .....	7	3	4	3	-	-	3
außerorts ohne Autobahn .....	14	11	3	17	-	6	11
auf Autobahnen .....	-	-	-	-	-	-	-
Rottal-Inn .....	43	36	7	44	1	11	32
innerorts .....	18	16	2	16	-	4	12
außerorts ohne Autobahn .....	25	20	5	28	1	7	20
auf Autobahnen .....	-	-	-	-	-	-	-
Straubing-Bogen .....	34	29	5	40	1	8	31
innerorts .....	10	8	2	8	-	1	7
außerorts ohne Autobahn .....	21	19	2	28	1	7	20
auf Autobahnen .....	3	2	1	4	-	-	4
Dingolfing-Landau .....	28	25	3	34	-	5	29
innerorts .....	15	12	3	15	-	2	13
außerorts ohne Autobahn .....	10	10	-	14	-	1	13
auf Autobahnen .....	3	3	-	5	-	2	3

<sup>1)</sup> Schwerwiegender Unfall mit Sachschaden (im engeren Sinne) sowie sonst. Unfälle unter dem Einfluss berauschender Mittel.

Noch: 3. Straßenverkehrsunfälle und Verunglückte in Bayern im Oktober 2022 nach Kreisen

Gebiet Ortslage	Straßenverkehrsunfälle			Verunglückte			
	insgesamt	davon		insgesamt	Getötete	Schwer- verletzte	Leicht- verletzte
		Unfälle mit Personenschaden	schwerwiegende Unfälle mit Sachschaden <sup>1)</sup>				
<b>Reg.-Bez. Niederbayern</b> .....	<b>392</b>	<b>324</b>	<b>68</b>	<b>429</b>	<b>9</b>	<b>71</b>	<b>349</b>
<b>innerorts</b> .....	<b>198</b>	<b>162</b>	<b>36</b>	<b>179</b>	<b>1</b>	<b>27</b>	<b>151</b>
<b>außerorts ohne Autobahn</b> .....	<b>174</b>	<b>145</b>	<b>29</b>	<b>219</b>	<b>6</b>	<b>40</b>	<b>173</b>
<b>auf Autobahnen</b> .....	<b>20</b>	<b>17</b>	<b>3</b>	<b>31</b>	<b>2</b>	<b>4</b>	<b>25</b>
Amberg, Stadt .....	20	20	-	24	-	4	20
innerorts .....	17	17	-	19	-	-	19
außerorts ohne Autobahn .....	3	3	-	5	-	4	1
auf Autobahnen .....	-	-	-	-	-	-	-
Regensburg, Stadt .....	45	42	3	55	-	3	52
innerorts .....	42	39	3	42	-	2	40
außerorts ohne Autobahn .....	2	2	-	11	-	-	11
auf Autobahnen .....	1	1	-	2	-	1	1
Weiden i.d.Opf., Stadt .....	21	19	2	27	1	1	25
innerorts .....	17	15	2	19	-	-	19
außerorts ohne Autobahn .....	3	3	-	6	-	1	5
auf Autobahnen .....	1	1	-	2	1	-	1
Amberg-Weizsach .....	20	19	1	34	-	10	24
innerorts .....	3	3	-	4	-	-	4
außerorts ohne Autobahn .....	15	14	1	28	-	8	20
auf Autobahnen .....	2	2	-	2	-	2	-
Cham .....	48	43	5	59	-	7	52
innerorts .....	20	20	-	24	-	2	22
außerorts ohne Autobahn .....	28	23	5	35	-	5	30
auf Autobahnen .....	-	-	-	-	-	-	-
Neumarkt i.d.Opf. ....	34	32	2	36	-	7	29
innerorts .....	17	16	1	16	-	1	15
außerorts ohne Autobahn .....	17	16	1	20	-	6	14
auf Autobahnen .....	-	-	-	-	-	-	-
Neustadt a.d.Waldnaab .....	18	15	3	22	-	4	18
innerorts .....	5	5	-	6	-	1	5
außerorts ohne Autobahn .....	10	7	3	12	-	3	9
auf Autobahnen .....	3	3	-	4	-	-	4
Regensburg .....	49	44	5	57	-	9	48
innerorts .....	20	17	3	18	-	1	17
außerorts ohne Autobahn .....	15	14	1	20	-	7	13
auf Autobahnen .....	14	13	1	19	-	1	18
Schwandorf .....	34	26	8	32	1	6	25
innerorts .....	13	8	5	8	-	2	6
außerorts ohne Autobahn .....	17	14	3	18	-	3	15
auf Autobahnen .....	4	4	-	6	1	1	4
Tirschenreuth .....	13	11	2	13	-	1	12
innerorts .....	3	2	1	2	-	-	2
außerorts ohne Autobahn .....	10	9	1	11	-	1	10
auf Autobahnen .....	-	-	-	-	-	-	-
<b>Reg.-Bez. Oberpfalz</b> .....	<b>302</b>	<b>271</b>	<b>31</b>	<b>359</b>	<b>2</b>	<b>52</b>	<b>305</b>
<b>innerorts</b> .....	<b>157</b>	<b>142</b>	<b>15</b>	<b>158</b>	<b>-</b>	<b>9</b>	<b>149</b>
<b>außerorts ohne Autobahn</b> .....	<b>120</b>	<b>105</b>	<b>15</b>	<b>166</b>	<b>-</b>	<b>38</b>	<b>128</b>
<b>auf Autobahnen</b> .....	<b>25</b>	<b>24</b>	<b>1</b>	<b>35</b>	<b>2</b>	<b>5</b>	<b>28</b>
Bamberg, Stadt .....	41	33	8	39	-	4	35
innerorts .....	36	30	6	36	-	4	32
außerorts ohne Autobahn .....	2	2	-	2	-	-	2
auf Autobahnen .....	3	1	2	1	-	-	1
Bayreuth, Stadt .....	25	19	6	22	1	3	18
innerorts .....	22	17	5	19	1	1	17
außerorts ohne Autobahn .....	-	-	-	-	-	-	-
auf Autobahnen .....	3	2	1	3	-	2	1
Coburg, Stadt .....	16	14	2	16	-	1	15
innerorts .....	13	11	2	12	-	1	11
außerorts ohne Autobahn .....	3	3	-	4	-	-	4
auf Autobahnen .....	-	-	-	-	-	-	-
Hof, Stadt .....	20	16	4	28	-	2	26
innerorts .....	20	16	4	28	-	2	26
außerorts ohne Autobahn .....	-	-	-	-	-	-	-
auf Autobahnen .....	-	-	-	-	-	-	-
Bamberg .....	58	39	19	43	1	9	33
innerorts .....	25	19	6	20	-	6	14
außerorts ohne Autobahn .....	19	16	3	19	-	3	16
auf Autobahnen .....	14	4	10	4	1	-	3
Bayreuth .....	53	47	6	57	1	13	43
innerorts .....	10	9	1	9	1	-	8
außerorts ohne Autobahn .....	30	27	3	31	-	12	19
auf Autobahnen .....	13	11	2	17	-	1	16

<sup>1)</sup> Schwerwiegender Unfall mit Sachschaden (im engeren Sinne) sowie sonst. Unfälle unter dem Einfluss berauschender Mittel.

Noch: 3. Straßenverkehrsunfälle und Verunglückte in Bayern im Oktober 2022 nach Kreisen

Gebiet Ortslage	Straßenverkehrsunfälle			Verunglückte			
	insgesamt	davon		insgesamt	Getötete	Schwer- verletzte	Leicht- verletzte
		Unfälle mit Personenschaden	schwerwiegende Unfälle mit Sachschaden <sup>1)</sup>				
Coburg .....	27	18	9	24	-	3	21
innerorts .....	11	9	2	11	-	1	10
außerorts ohne Autobahn .....	12	9	3	13	-	2	11
auf Autobahnen .....	4	-	4	-	-	-	-
Forchheim .....	48	37	11	43	2	11	30
innerorts .....	24	20	4	23	-	3	20
außerorts ohne Autobahn .....	20	15	5	17	2	7	8
auf Autobahnen .....	4	2	2	3	-	1	2
Hof .....	25	21	4	27	1	5	21
innerorts .....	6	6	-	7	-	-	7
außerorts ohne Autobahn .....	9	8	1	11	-	3	8
auf Autobahnen .....	10	7	3	9	1	2	6
Kronach .....	21	15	6	20	-	5	15
innerorts .....	10	7	3	10	-	3	7
außerorts ohne Autobahn .....	11	8	3	10	-	2	8
auf Autobahnen .....	-	-	-	-	-	-	-
Kulmbach .....	33	27	6	32	-	5	27
innerorts .....	13	11	2	11	-	2	9
außerorts ohne Autobahn .....	13	12	1	15	-	3	12
auf Autobahnen .....	7	4	3	6	-	-	6
Lichtenfels .....	17	14	3	14	1	3	10
innerorts .....	9	9	-	9	-	2	7
außerorts ohne Autobahn .....	5	4	1	4	1	1	2
auf Autobahnen .....	3	1	2	1	-	-	1
Wunsiedel i. Fichtelgebirge .....	13	13	-	15	-	1	14
innerorts .....	6	6	-	8	-	-	8
außerorts ohne Autobahn .....	6	6	-	6	-	-	6
auf Autobahnen .....	1	1	-	1	-	1	-
<b>Reg.-Bez. Oberfranken .....</b>	<b>397</b>	<b>313</b>	<b>84</b>	<b>380</b>	<b>7</b>	<b>65</b>	<b>308</b>
<b>innerorts .....</b>	<b>205</b>	<b>170</b>	<b>35</b>	<b>203</b>	<b>2</b>	<b>25</b>	<b>176</b>
<b>außerorts ohne Autobahn .....</b>	<b>130</b>	<b>110</b>	<b>20</b>	<b>132</b>	<b>3</b>	<b>33</b>	<b>96</b>
<b>auf Autobahnen .....</b>	<b>62</b>	<b>33</b>	<b>29</b>	<b>45</b>	<b>2</b>	<b>7</b>	<b>36</b>
Ansbach, Stadt .....	22	21	1	29	-	6	23
innerorts .....	17	16	1	17	-	1	16
außerorts ohne Autobahn .....	4	4	-	10	-	5	5
auf Autobahnen .....	1	1	-	2	-	-	2
Erlangen, Stadt .....	63	53	10	65	-	4	61
innerorts .....	52	45	7	52	-	3	49
außerorts ohne Autobahn .....	4	4	-	6	-	-	6
auf Autobahnen .....	7	4	3	7	-	1	6
Fürth, Stadt .....	41	33	8	40	-	6	34
innerorts .....	38	30	8	35	-	5	30
außerorts ohne Autobahn .....	1	1	-	1	-	-	1
auf Autobahnen .....	2	2	-	4	-	1	3
Nürnberg, Stadt .....	159	151	8	175	-	19	156
innerorts .....	151	143	8	163	-	17	146
außerorts ohne Autobahn .....	6	6	-	10	-	2	8
auf Autobahnen .....	2	2	-	2	-	-	2
Schwabach, Stadt .....	11	9	2	15	-	3	12
innerorts .....	7	6	1	9	-	1	8
außerorts ohne Autobahn .....	1	1	-	1	-	1	-
auf Autobahnen .....	3	2	1	5	-	1	4
Ansbach .....	60	50	10	69	-	12	57
innerorts .....	24	22	2	23	-	2	21
außerorts ohne Autobahn .....	26	24	2	35	-	9	26
auf Autobahnen .....	10	4	6	11	-	1	10
Erlangen-Höchststadt .....	40	32	8	46	-	6	40
innerorts .....	24	19	5	20	-	-	20
außerorts ohne Autobahn .....	10	8	2	11	-	5	6
auf Autobahnen .....	6	5	1	15	-	1	14
Fürth .....	31	27	4	32	-	9	23
innerorts .....	18	17	1	17	-	4	13
außerorts ohne Autobahn .....	13	10	3	15	-	5	10
auf Autobahnen .....	-	-	-	-	-	-	-
Nürnberger Land .....	64	55	9	77	1	9	67
innerorts .....	23	22	1	26	-	3	23
außerorts ohne Autobahn .....	18	16	2	26	-	6	20
auf Autobahnen .....	23	17	6	25	1	-	24
Neustadt a.d.A.-Bad Windsheim .....	21	17	4	18	-	5	13
innerorts .....	6	6	-	7	-	1	6
außerorts ohne Autobahn .....	15	11	4	11	-	4	7
auf Autobahnen .....	-	-	-	-	-	-	-

<sup>1)</sup> Schwerwiegender Unfall mit Sachschaden (im engeren Sinne) sowie sonst. Unfälle unter dem Einfluss berauschender Mittel.

Noch: 3. Straßenverkehrsunfälle und Verunglückte in Bayern im Oktober 2022 nach Kreisen

Gebiet Ortslage	Straßenverkehrsunfälle			Verunglückte			
	insgesamt	davon		insgesamt	Getötete	Schwer- verletzte	Leicht- verletzte
		Unfälle mit Personenschaden	schwerwiegende Unfälle mit Sachschaden <sup>1)</sup>				
Roth .....	57	39	18	51	-	10	41
innerorts .....	21	14	7	14	-	1	13
außerorts ohne Autobahn .....	16	13	3	20	-	4	16
auf Autobahnen .....	20	12	8	17	-	5	12
Weißenburg-Gunzenhausen .....	32	28	4	40	-	6	34
innerorts .....	16	13	3	18	-	-	18
außerorts ohne Autobahn .....	16	15	1	22	-	6	16
auf Autobahnen .....	-	-	-	-	-	-	-
<b>Reg.-Bez. Mittelfranken .....</b>	<b>601</b>	<b>515</b>	<b>86</b>	<b>657</b>	<b>1</b>	<b>95</b>	<b>561</b>
<b>innerorts .....</b>	<b>397</b>	<b>353</b>	<b>44</b>	<b>401</b>	<b>-</b>	<b>38</b>	<b>363</b>
<b>außerorts ohne Autobahn .....</b>	<b>130</b>	<b>113</b>	<b>17</b>	<b>168</b>	<b>-</b>	<b>47</b>	<b>121</b>
<b>auf Autobahnen .....</b>	<b>74</b>	<b>49</b>	<b>25</b>	<b>88</b>	<b>1</b>	<b>10</b>	<b>77</b>
Aschaffenburg, Stadt .....	29	23	6	25	-	2	23
innerorts .....	25	20	5	22	-	-	22
außerorts ohne Autobahn .....	3	2	1	2	-	1	1
auf Autobahnen .....	1	1	-	1	-	1	-
Schweinfurt, Stadt .....	25	21	4	25	-	1	24
innerorts .....	25	21	4	25	-	1	24
außerorts ohne Autobahn .....	-	-	-	-	-	-	-
auf Autobahnen .....	-	-	-	-	-	-	-
Würzburg, Stadt .....	50	45	5	57	-	6	51
innerorts .....	46	41	5	52	-	4	48
außerorts ohne Autobahn .....	3	3	-	3	-	-	3
auf Autobahnen .....	1	1	-	2	-	2	-
Aschaffenburg .....	37	28	9	32	-	7	25
innerorts .....	24	18	6	20	-	3	17
außerorts ohne Autobahn .....	9	7	2	8	-	3	5
auf Autobahnen .....	4	3	1	4	-	1	3
Bad Kissingen .....	40	30	10	34	1	5	28
innerorts .....	12	10	2	10	1	1	8
außerorts ohne Autobahn .....	18	14	4	17	-	2	15
auf Autobahnen .....	10	6	4	7	-	2	5
Rhön-Grabfeld .....	29	24	5	37	2	18	17
innerorts .....	7	7	-	8	-	2	6
außerorts ohne Autobahn .....	19	16	3	28	2	16	10
auf Autobahnen .....	3	1	2	1	-	-	1
Haßberge .....	31	26	5	44	1	11	32
innerorts .....	8	6	2	6	1	2	3
außerorts ohne Autobahn .....	21	19	2	37	-	9	28
auf Autobahnen .....	2	1	1	1	-	-	1
Kitzingen .....	29	24	5	30	-	5	25
innerorts .....	16	14	2	17	-	2	15
außerorts ohne Autobahn .....	11	9	2	12	-	3	9
auf Autobahnen .....	2	1	1	1	-	-	1
Miltenberg .....	43	32	11	39	1	4	34
innerorts .....	24	20	4	23	-	1	22
außerorts ohne Autobahn .....	19	12	7	16	1	3	12
auf Autobahnen .....	-	-	-	-	-	-	-
Main-Spessart .....	32	28	4	33	-	6	27
innerorts .....	16	15	1	17	-	4	13
außerorts ohne Autobahn .....	15	12	3	14	-	2	12
auf Autobahnen .....	1	1	-	2	-	-	2
Schweinfurt .....	29	23	6	27	-	3	24
innerorts .....	13	11	2	11	-	1	10
außerorts ohne Autobahn .....	7	6	1	9	-	2	7
auf Autobahnen .....	9	6	3	7	-	-	7
Würzburg .....	29	26	3	28	-	9	19
innerorts .....	17	16	1	17	-	6	11
außerorts ohne Autobahn .....	10	8	2	8	-	2	6
auf Autobahnen .....	2	2	-	3	-	1	2
<b>Reg.-Bez. Unterfranken. ....</b>	<b>403</b>	<b>330</b>	<b>73</b>	<b>411</b>	<b>5</b>	<b>77</b>	<b>329</b>
<b>innerorts .....</b>	<b>233</b>	<b>199</b>	<b>34</b>	<b>228</b>	<b>2</b>	<b>27</b>	<b>199</b>
<b>außerorts ohne Autobahn .....</b>	<b>135</b>	<b>108</b>	<b>27</b>	<b>154</b>	<b>3</b>	<b>43</b>	<b>108</b>
<b>auf Autobahnen .....</b>	<b>35</b>	<b>23</b>	<b>12</b>	<b>29</b>	<b>-</b>	<b>7</b>	<b>22</b>
Augsburg, Stadt .....	129	111	18	119	1	3	115
innerorts .....	127	109	18	116	1	3	112
außerorts ohne Autobahn .....	2	2	-	3	-	-	3
auf Autobahnen .....	-	-	-	-	-	-	-
Kaufbeuren, Stadt .....	16	15	1	19	-	7	12
innerorts .....	11	11	-	13	-	5	8
außerorts ohne Autobahn .....	5	4	1	6	-	2	4
auf Autobahnen .....	-	-	-	-	-	-	-

<sup>1)</sup> Schwerwiegender Unfall mit Sachschaden (im engeren Sinne) sowie sonst. Unfälle unter dem Einfluss berauschender Mittel.

Noch: 3. Straßenverkehrsunfälle und Verunglückte in Bayern im Oktober 2022 nach Kreisen

Gebiet Ortslage	Straßenverkehrsunfälle			Verunglückte			
	insgesamt	davon		insgesamt	Getötete	Schwer- verletzte	Leicht- verletzte
		Unfälle mit Personenschaden	schwerwiegende Unfälle mit Sachschaden <sup>1)</sup>				
Kempten (Allgäu), Stadt .....	35	29	6	30	1	4	25
innerorts .....	32	28	4	29	1	4	24
außerorts ohne Autobahn .....	1	1	-	1	-	-	1
auf Autobahnen .....	2	-	2	-	-	-	-
Memmingen, Stadt .....	14	14	-	17	-	2	15
innerorts .....	14	14	-	17	-	2	15
außerorts ohne Autobahn .....	-	-	-	-	-	-	-
auf Autobahnen .....	-	-	-	-	-	-	-
Aichach-Friedberg .....	30	26	4	36	-	3	33
innerorts .....	13	12	1	15	-	-	15
außerorts ohne Autobahn .....	12	9	3	13	-	1	12
auf Autobahnen .....	5	5	-	8	-	2	6
Augsburg .....	101	82	19	96	2	10	84
innerorts .....	60	50	10	55	2	6	47
außerorts ohne Autobahn .....	32	27	5	34	-	3	31
auf Autobahnen .....	9	5	4	7	-	1	6
Dillingen a.d.Donau .....	37	32	5	39	1	7	31
innerorts .....	18	16	2	16	-	2	14
außerorts ohne Autobahn .....	19	16	3	23	1	5	17
auf Autobahnen .....	-	-	-	-	-	-	-
Günzburg .....	44	36	8	41	-	9	32
innerorts .....	27	23	4	26	-	5	21
außerorts ohne Autobahn .....	16	12	4	14	-	4	10
auf Autobahnen .....	1	1	-	1	-	-	1
Neu-Ulm .....	82	69	13	82	1	14	67
innerorts .....	59	50	9	54	1	7	46
außerorts ohne Autobahn .....	17	16	1	25	-	6	19
auf Autobahnen .....	6	3	3	3	-	1	2
Lindau (Bodensee) .....	28	28	-	31	-	6	25
innerorts .....	23	23	-	25	-	5	20
außerorts ohne Autobahn .....	5	5	-	6	-	1	5
auf Autobahnen .....	-	-	-	-	-	-	-
Ostallgäu .....	52	43	9	52	1	14	37
innerorts .....	21	17	4	19	-	1	18
außerorts ohne Autobahn .....	30	25	5	32	1	13	18
auf Autobahnen .....	1	1	-	1	-	-	1
Unterallgäu .....	48	38	10	54	2	10	42
innerorts .....	21	17	4	24	-	5	19
außerorts ohne Autobahn .....	16	13	3	17	2	5	10
auf Autobahnen .....	11	8	3	13	-	-	13
Donau-Ries .....	49	44	5	55	2	13	40
innerorts .....	26	22	4	24	-	5	19
außerorts ohne Autobahn .....	23	22	1	31	2	8	21
auf Autobahnen .....	-	-	-	-	-	-	-
Oberallgäu .....	56	49	7	54	-	8	46
innerorts .....	34	31	3	33	-	4	29
außerorts ohne Autobahn .....	20	17	3	20	-	4	16
auf Autobahnen .....	2	1	1	1	-	-	1
<b>Reg.-Bez. Schwaben .....</b>	<b>721</b>	<b>616</b>	<b>105</b>	<b>725</b>	<b>11</b>	<b>110</b>	<b>604</b>
innerorts .....	<b>486</b>	<b>423</b>	<b>63</b>	<b>466</b>	<b>5</b>	<b>54</b>	<b>407</b>
außerorts ohne Autobahn .....	<b>198</b>	<b>169</b>	<b>29</b>	<b>225</b>	<b>6</b>	<b>52</b>	<b>167</b>
auf Autobahnen .....	<b>37</b>	<b>24</b>	<b>13</b>	<b>34</b>	<b>-</b>	<b>4</b>	<b>30</b>
<b>Bayern .....</b>	<b>4 576</b>	<b>3 893</b>	<b>683</b>	<b>4 812</b>	<b>46</b>	<b>730</b>	<b>4 036</b>
innerorts .....	<b>2 874</b>	<b>2 509</b>	<b>365</b>	<b>2 864</b>	<b>15</b>	<b>316</b>	<b>2 533</b>
außerorts ohne Autobahn .....	<b>1 302</b>	<b>1 101</b>	<b>201</b>	<b>1 517</b>	<b>24</b>	<b>352</b>	<b>1 141</b>
auf Autobahnen .....	<b>400</b>	<b>283</b>	<b>117</b>	<b>431</b>	<b>7</b>	<b>62</b>	<b>362</b>
<b>Kreisfreie Städte .....</b>	<b>1 474</b>	<b>1 305</b>	<b>169</b>	<b>1 555</b>	<b>6</b>	<b>145</b>	<b>1 404</b>
<b>Landkreise .....</b>	<b>3 102</b>	<b>2 588</b>	<b>514</b>	<b>3 257</b>	<b>40</b>	<b>585</b>	<b>2 632</b>

<sup>1)</sup> Schwerwiegender Unfall mit Sachschaden (im engeren Sinne) sowie sonst. Unfälle unter dem Einfluss berauschender Mittel.

#### 4. Straßenverkehrsunfälle und Verunglückte in Bayern nach Straßenarten

Straßenart —— Ortslage	2022				2021				Zu- bzw. Abnahme (-)			
	Unfälle mit Personen- schaden	Verunglückte			Unfälle mit Personen- schaden	Verunglückte			Unfälle mit Personen- schaden	Getötete	Schwer- verletzte	Leicht- verletzte
		Getötete	Schwer- verletzte	Leicht- verletzte		Getötete	Schwer- verletzte	Leicht- verletzte				
Anzahl									%			
Oktober												
Autobahnen .....	283	7	62	362	264	3	40	361	7,2	X	55,0	0,3
Bundesstraßen .....	533	4	129	612	618	5	143	736	-13,8	X	-9,8	-16,8
innerorts .....	252	-	31	276	308	1	48	345	-18,2	X	-35,4	-20,0
außerorts .....	281	4	98	336	310	4	95	391	-9,4	-	3,2	-14,1
Landesstraßen .....	720	4	152	766	850	14	186	953	-15,3	X	-18,3	-19,6
innerorts .....	339	-	37	372	389	2	56	416	-12,9	X	-33,9	-10,6
außerorts .....	381	4	115	394	461	12	130	537	-17,4	X	-11,5	-26,6
Kreisstraßen .....	419	10	110	398	465	9	137	446	-9,9	X	-19,7	-10,8
innerorts .....	160	2	30	149	193	2	37	197	-17,1	-	-18,9	-24,4
außerorts .....	259	8	80	249	272	7	100	249	-4,8	X	-20,0	-
Andere Straßen .....	1 938	21	277	1 898	2 123	10	348	2 058	-8,7	X	-20,4	-7,8
innerorts .....	1 758	13	218	1 736	1 918	9	274	1 878	-8,3	X	-20,4	-7,6
außerorts .....	180	8	59	162	205	1	74	180	-12,2	X	-20,3	-10,0
Insgesamt .....	3 893	46	730	4 036	4 320	41	854	4 554	-9,9	12,2	-14,5	-11,4
innerorts .....	2 509	15	316	2 533	2 808	14	415	2 836	-10,6	7,1	-23,9	-10,7
außerorts .....	1 384	31	414	1 503	1 512	27	439	1 718	-8,5	14,8	-5,7	-12,5
Januar - Oktober												
Autobahnen .....	2 636	53	629	3 587	2 516	48	614	3 353	4,8	10,4	2,4	7,0
Bundesstraßen .....	5 651	88	1 282	6 675	5 330	79	1 275	6 223	6,0	11,4	0,5	7,3
innerorts .....	2 684	14	349	2 996	2 443	10	359	2 727	9,9	40,0	-2,8	9,9
außerorts .....	2 967	74	933	3 679	2 887	69	916	3 496	2,8	7,2	1,9	5,2
Landesstraßen .....	7 784	108	1 832	8 424	7 596	109	1 940	8 096	2,5	-0,9	-5,6	4,1
innerorts .....	3 583	15	566	3 740	3 404	20	634	3 458	5,3	-25,0	-10,7	8,2
außerorts .....	4 201	93	1 266	4 684	4 192	89	1 306	4 638	0,2	4,5	-3,1	1,0
Kreisstraßen .....	4 686	80	1 254	4 610	4 376	56	1 294	4 217	7,1	42,9	-3,1	9,3
innerorts .....	1 907	7	356	1 887	1 631	3	325	1 616	16,9	X	9,5	16,8
außerorts .....	2 779	73	898	2 723	2 745	53	969	2 601	1,2	37,7	-7,3	4,7
Andere Straßen .....	21 297	111	3 593	20 386	19 236	88	3 634	18 018	10,7	26,1	-1,1	13,1
innerorts .....	19 366	77	2 973	18 761	17 250	58	2 931	16 417	12,3	32,8	1,4	14,3
außerorts .....	1 931	34	620	1 625	1 986	30	703	1 601	-2,8	13,3	-11,8	1,5
Insgesamt .....	42 054	440	8 590	43 682	39 054	380	8 757	39 907	7,7	15,8	-1,9	9,5
innerorts .....	27 540	113	4 244	27 384	24 728	91	4 249	24 218	11,4	24,2	-0,1	13,1
außerorts .....	14 514	327	4 346	16 298	14 326	289	4 508	15 689	1,3	13,1	-3,6	3,9

# 5. Verunglückte im Straßenverkehr in Bayern nach

Art der Verkehrsbeteiligung Ortslage	Getötete						Schwerverletzte					
	Oktober		Zu- bzw. Abnahme (-)	Januar - Oktober		Zu- bzw. Abnahme (-)	Oktober		Zu- bzw. Abnahme (-)	Januar - Oktober		Zu- bzw. Abnahme (-)
	2022	2021		2022	2021		2022	2021		2022	2021	
	Anzahl		%	Anzahl		%	Anzahl		%	Anzahl		%
<b>Fahrer und Mitfahrer von</b>												
<b>Kraftträdern mit Versicherungs-</b>												
<b>kennzeichen .....</b>	-	1	X	14	12	16,7	32	24	33,3	301	273	10,3
<b>innerorts .....</b>	-	1	X	7	6	X	21	18	16,7	208	190	9,5
<b>außerorts .....</b>	-	-	-	7	6	X	11	6	X	93	83	12,0
davon												
Mofas, Kleinkraftträdern .....	-	-	-	13	9	X	29	23	26,1	273	260	5,0
innerorts .....	-	-	-	6	4	X	19	17	11,8	195	182	7,1
außerorts .....	-	-	-	7	5	X	10	6	X	78	78	-
S-Pedelecs .....	-	-	-	-	-	-	1	-	X	12	7	X
innerorts .....	-	-	-	-	-	-	1	-	X	8	4	X
außerorts .....	-	-	-	-	-	-	-	-	-	4	3	X
drei- und leichten												
vierrädrigen Kfz .....	-	1	X	1	3	X	2	1	X	16	6	X
innerorts .....	-	1	X	1	2	X	1	1	-	5	4	X
außerorts .....	-	-	-	-	1	X	1	-	X	11	2	X
<b>Elektrokleinstfahrzeugen .....</b>	1	-	X	2	1	X	14	10	40,0	116	79	46,8
<b>innerorts .....</b>	1	-	X	2	-	X	14	10	40,0	109	72	51,4
<b>außerorts .....</b>	-	-	-	-	1	X	-	-	-	7	7	-
<b>Kraftträdern mit amtlichem</b>												
<b>Kennzeichen .....</b>	8	9	X	106	100	6,0	131	146	-10,3	1 498	1 587	-5,6
<b>innerorts .....</b>	-	2	X	12	12	-	40	49	-18,4	491	538	-8,7
<b>außerorts .....</b>	8	7	X	94	88	6,8	91	97	-6,2	1 007	1 049	-4,0
davon												
zweirädrigen Kraft-												
fahrzeugen .....	8	9	X	104	99	5,1	130	143	-9,1	1 476	1 570	-6,0
innerorts .....	-	2	X	11	12	-8,3	40	47	-14,9	486	527	-7,8
außerorts .....	8	7	X	93	87	6,9	90	96	-6,3	990	1 043	-5,1
drei- und schweren												
vierrädrigen Kfz .....	-	-	-	2	1	X	1	3	X	22	17	29,4
innerorts .....	-	-	-	1	-	X	-	2	X	5	11	X
außerorts .....	-	-	-	1	1	-	1	1	-	17	6	X
<b>Personenkraftwagen .....</b>	20	16	25,0	179	146	22,6	259	305	-15,1	2 749	2 857	-3,8
<b>innerorts .....</b>	5	2	X	27	12	X	44	64	-31,3	551	545	1,1
<b>außerorts .....</b>	15	14	7,1	152	134	13,4	215	241	-10,8	2 198	2 312	-4,9
darunter												
im Alter von 18 bis unter												
25 Jahren .....	4	1	X	29	21	38,1	54	64	-15,6	523	562	-6,9
innerorts .....	1	-	X	3	-	X	4	16	X	83	83	-
außerorts .....	3	1	X	26	21	23,8	50	48	4,2	440	479	-8,1
<b>Wohnmobilen .....</b>	-	-	-	2	-	X	3	1	X	9	4	X
<b>innerorts .....</b>	-	-	-	-	-	-	-	1	X	-	1	X
<b>außerorts .....</b>	-	-	-	2	-	X	3	-	X	9	3	X
<b>Bussen .....</b>	-	-	-	-	-	-	-	11	X	51	45	13,3
<b>innerorts .....</b>	-	-	-	-	-	-	-	8	X	24	40	-40,0
<b>außerorts .....</b>	-	-	-	-	-	-	-	3	X	27	5	X
<b>Güterkraftfahrzeugen .....</b>	1	1	-	14	15	-6,7	16	22	-27,3	179	165	8,5
<b>innerorts .....</b>	-	-	-	-	-	-	2	5	X	20	27	-25,9
<b>außerorts .....</b>	1	1	-	14	15	-6,7	14	17	-17,6	159	138	15,2
dar												
Liefer- und Lastkraftwagen												
mit zul. Gesamtgewicht bis												
einschl. 3 500 kg <sup>1)</sup> .....	1	-	X	6	6	-	4	11	X	73	65	12,3
innerorts .....	-	-	-	-	-	-	1	2	X	10	12	-16,7
außerorts .....	1	-	X	6	6	-	3	9	X	63	53	18,9
Liefer- und Lastkraftwagen												
mit zul. Gesamtgewicht												
über 3 500 kg <sup>1)</sup> .....	-	1	X	2	5	X	6	6	-	44	45	-2,2
innerorts .....	-	-	-	-	-	-	1	3	X	7	12	X
außerorts .....	-	1	X	2	5	X	5	3	X	37	33	12,1
Sattelzugmaschinen .....	-	-	-	6	4	X	5	5	-	53	49	8,2
innerorts .....	-	-	-	-	-	-	-	-	-	-	1	X
außerorts .....	-	-	-	6	4	X	5	5	-	53	48	10,4
<b>Landwirtschaftlichen</b>												
<b>Zugmaschinen .....</b>	1	-	X	7	3	X	4	6	X	51	57	-10,5
<b>innerorts .....</b>	-	-	-	1	-	X	-	3	X	25	23	8,7
<b>außerorts .....</b>	1	-	X	6	3	X	4	3	X	26	34	-23,5
<b>übrigen Kraftfahrzeugen .....</b>	-	-	-	-	-	-	-	2	X	12	26	-53,8
<b>innerorts .....</b>	-	-	-	-	-	-	-	2	X	7	17	X
<b>außerorts .....</b>	-	-	-	-	-	-	-	-	-	5	9	X
<b>Kraftfahrzeugen zusammen .....</b>	31	27	14,8	324	277	17,0	459	527	-12,9	4 966	5 093	-2,5
<b>innerorts .....</b>	6	5	X	49	30	63,3	121	160	-24,4	1 435	1 453	-1,2
<b>außerorts .....</b>	25	22	13,6	275	247	11,3	338	367	-7,9	3 531	3 640	-3,0

<sup>1)</sup> Ohne Lastkraftwagen mit Tankauflage.



# Art der Verkehrsbeteiligung und Ortslage

Leichtverletzte						Verunglückte insgesamt						Art der Verkehrsbeteiligung Ortslage
Oktober		Zu- bzw. Abnah- me (-)	Januar - Oktober		Zu- bzw. Abnah- me (-)	Oktober		Zu- bzw. Abnah- me (-)	Januar - Oktober		Zu- bzw. Abnah- me (-)	
2022	2021		2022	2021		2022	2021		2022	2021		
Anzahl		%	Anzahl		%	Anzahl		%	Anzahl		%	
Fahrer und Mitfahrer von												
Kraftfahrzeugen mit Versicherungs-												
130	146	-11,0	1 479	1 208	22,4	162	171	-5,3	1 794	1 493	20,2	..... Kennzeichen
109	125	-12,8	1 229	992	23,9	130	144	-9,7	1 444	1 188	21,5	..... innerorts
21	21	-	250	216	15,7	32	27	18,5	350	305	14,8	..... außerorts
davon												
120	139	-13,7	1 403	1 158	21,2	149	162	-8,0	1 689	1 427	18,4	..... Mofas, Kleinkraftfahrzeugen
102	120	-15,0	1 170	958	22,1	121	137	-11,7	1 371	1 144	19,8	..... innerorts
18	19	-5,3	233	200	16,5	28	25	12,0	318	283	12,4	..... außerorts
3	5	X	32	24	33,3	4	5	X	44	31	41,9	..... S-Pedelecs
2	3	X	25	17	47,1	3	3	-	33	21	57,1	..... innerorts
1	2	X	7	7	-	1	2	X	11	10	10,0	..... außerorts
drei- und leichten												
7	2	X	44	26	69,2	9	4	X	61	35	74,3	..... vierrädrigen Kfz.
5	2	X	34	17	X	6	4	X	40	23	73,9	..... innerorts
2	-	X	10	9	X	3	-	X	21	12	75,0	..... außerorts
77	75	2,7	762	501	52,1	92	85	8,2	880	581	51,5	..... Elektrokraftfahrzeugen
75	74	1,4	741	485	52,8	90	84	7,1	852	557	53,0	..... innerorts
2	1	X	21	16	31,3	2	1	X	28	24	16,7	..... außerorts
Kraftfahrzeugen mit amtlichem												
362	303	19,5	3 369	3 150	7,0	501	458	9,4	4 973	4 837	2,8	..... Kennzeichen
186	168	10,7	1 829	1 635	11,9	226	219	3,2	2 332	2 185	6,7	..... innerorts
176	135	30,4	1 540	1 515	1,7	275	239	15,1	2 641	2 652	-0,4	..... außerorts
davon												
359	293	22,5	3 303	3 079	7,3	497	445	11,7	4 883	4 748	2,8	..... zweirädrigen Kraft-
185	163	13,5	1 799	1 602	12,3	225	212	6,1	2 296	2 141	7,2	..... fahrzeugen
174	130	33,8	1 504	1 477	1,8	272	233	16,7	2 587	2 607	-0,8	..... innerorts
..... außerorts												
3	10	X	66	71	-7,0	4	13	X	90	89	1,1	..... drei- und schweren
1	5	X	30	33	-9,1	1	7	X	36	44	-18,2	..... vierrädrigen Kfz.
2	5	X	36	38	-5,3	3	6	X	54	45	20,0	..... innerorts
1 905	2 398	-20,6	20 836	19 998	4,2	2 184	2 719	-19,7	23 764	23 001	3,3	..... außerorts
829	1 092	-24,1	9 014	8 514	5,9	878	1 158	-24,2	9 592	9 071	5,7	..... Personenkraftwagen
1 076	1 306	-17,6	11 822	11 484	2,9	1 306	1 561	-16,3	14 172	13 930	1,7	..... innerorts
..... außerorts												
darunter												
360	522	-31,0	4 209	4 384	-4,0	418	587	-28,8	4 761	4 967	-4,1	im Alter von 18 bis unter
132	228	-42,1	1 625	1 726	-5,9	137	244	-43,9	1 711	1 809	-5,4	..... 25 Jahren
228	294	-22,4	2 584	2 658	-2,8	281	343	-18,1	3 050	3 158	-3,4	..... innerorts
..... außerorts												
2	10	X	46	45	2,2	5	11	X	57	49	16,3	..... Wohnmobilen
1	1	-	10	8	X	1	2	X	10	9	X	..... innerorts
1	9	X	36	37	-2,7	4	9	X	47	40	17,5	..... außerorts
47	38	23,7	571	366	56,0	47	49	-4,1	622	411	51,3	..... Bussen
38	32	18,8	385	302	27,5	38	40	-5,0	409	342	19,6	..... innerorts
9	6	X	186	64	X	9	9	-	213	69	X	..... außerorts
66	76	-13,2	697	667	4,5	83	99	-16,2	890	847	5,1	..... Güterkraftfahrzeugen
12	19	-36,8	154	142	8,5	14	24	-41,7	174	169	3,0	..... innerorts
54	57	-5,3	543	525	3,4	69	75	-8,0	716	678	5,6	..... außerorts
dar. Liefer- und Lastkraftwagen												
34	36	-5,6	375	321	16,8	39	47	-17,0	454	392	15,8	mit zul. Gesamtgewicht, bis
5	9	X	93	81	14,8	6	11	X	103	93	10,8	..... einschl. 3 500 kg <sup>1)</sup>
29	27	7,4	282	240	17,5	33	36	-8,3	351	299	17,4	..... innerorts
..... außerorts												
Liefer- und Lastkraftwagen												
16	23	-30,4	167	187	-10,7	22	30	-26,7	213	237	-10,1	mit zul. Gesamtgewicht, bis
7	6	X	45	43	4,7	8	9	X	52	55	-5,5	..... über 3 500 kg <sup>1)</sup>
9	17	X	122	144	-15,3	14	21	-33,3	161	182	-11,5	..... innerorts
..... außerorts												
15	17	-11,8	130	134	-3,0	20	22	-9,1	189	187	1,1	..... Sattelzugmaschinen
-	4	X	9	12	X	-	4	X	9	13	X	..... innerorts
15	13	15,4	121	122	-0,8	20	18	11,1	180	174	3,4	..... außerorts
Landwirtschaftlichen												
6	15	X	101	99	2,0	11	21	-47,6	159	159	-	..... Zugmaschinen
2	5	X	38	39	-2,6	2	8	X	64	62	3,2	..... innerorts
4	10	X	63	60	5,0	9	13	X	95	97	-2,1	..... außerorts
7	8	X	92	118	-22,0	7	10	X	104	144	-27,8	..... übrigen Kraftfahrzeugen
7	4	X	61	69	-11,6	7	6	X	68	86	-20,9	..... innerorts
-	4	X	31	49	-36,7	-	4	X	36	58	-37,9	..... außerorts
2 602	3 069	-15,2	27 953	26 152	6,9	3 092	3 623	-14,7	33 243	31 522	5,5	..... Kraftfahrzeugen zusammen
1 259	1 520	-17,2	13 461	12 186	10,5	1 386	1 685	-17,7	14 945	13 669	9,3	..... innerorts
1 343	1 549	-13,3	14 492	13 966	3,8	1 706	1 938	-12,0	18 298	17 853	2,5	..... außerorts

Noch: 5. Verunglückte im Straßenverkehr in Bayern nach

Art der Verkehrsbeteiligung Ortslage	Getötete						Schwerverletzte					
	Oktober		Zu- bzw. Abnah- me (-)	Januar - Oktober		Zu- bzw. Abnah- me (-)	Oktober		Zu- bzw. Abnah- me (-)	Januar - Oktober		Zu- bzw. Abnah- me (-)
	2022	2021		2022	2021		2022	2021		2022	2021	
	Anzahl		%	Anzahl		%	Anzahl		%	Anzahl		%
<b>Fahrer und Mitfahrer von</b>												
<b>Fahrrädern .....</b>	<b>13</b>	<b>8</b>	<b>X</b>	<b>73</b>	<b>60</b>	<b>21,7</b>	<b>224</b>	<b>262</b>	<b>-14,5</b>	<b>3 084</b>	<b>3 127</b>	<b>-1,4</b>
<b>innerorts .....</b>	<b>8</b>	<b>4</b>	<b>X</b>	<b>38</b>	<b>29</b>	<b>31,0</b>	<b>161</b>	<b>199</b>	<b>-19,1</b>	<b>2 324</b>	<b>2 313</b>	<b>0,5</b>
<b>außerorts .....</b>	<b>5</b>	<b>4</b>	<b>X</b>	<b>35</b>	<b>31</b>	<b>12,9</b>	<b>63</b>	<b>63</b>	<b>-</b>	<b>760</b>	<b>814</b>	<b>-6,6</b>
und zwar												
Pedelecs .....	4	4	-	25	20	25,0	51	70	-27,1	919	864	6,4
innerorts .....	2	1	X	9	5	X	30	45	-33,3	640	572	11,9
außerorts .....	2	3	X	16	15	6,7	21	25	-16,0	279	292	-4,5
unter 15 Jahren .....	-	1	X	1	1	-	11	13	-15,4	160	173	-7,5
innerorts .....	-	-	-	1	-	X	9	10	X	142	146	-2,7
außerorts .....	-	1	X	-	1	X	2	3	X	18	27	-33,3
anderen Fahrzeugen .....	-	-	-	2	-	X	5	1	X	40	35	14,3
innerorts .....	-	-	-	2	-	X	3	-	X	27	25	8,0
außerorts .....	-	-	-	-	-	-	2	1	X	13	10	30,0
<b>Fußgänger .....</b>	<b>2</b>	<b>6</b>	<b>X</b>	<b>39</b>	<b>42</b>	<b>-7,1</b>	<b>42</b>	<b>62</b>	<b>-32,3</b>	<b>488</b>	<b>486</b>	<b>0,4</b>
<b>innerorts .....</b>	<b>1</b>	<b>5</b>	<b>X</b>	<b>22</b>	<b>32</b>	<b>-31,3</b>	<b>31</b>	<b>56</b>	<b>-44,6</b>	<b>449</b>	<b>444</b>	<b>1,1</b>
<b>außerorts .....</b>	<b>1</b>	<b>1</b>	<b>-</b>	<b>17</b>	<b>10</b>	<b>70,0</b>	<b>11</b>	<b>6</b>	<b>X</b>	<b>39</b>	<b>42</b>	<b>-7,1</b>
und zwar												
Fußgänger mit Sport- oder Spielgeräten .....	-	1	X	-	2	X	1	1	-	10	21	-52,4
innerorts .....	-	1	X	-	2	X	1	1	-	9	19	X
außerorts .....	-	-	-	-	-	-	-	-	-	1	2	X
unter 15 Jahren .....	1	-	X	2	3	X	7	21	X	91	113	-19,5
innerorts .....	1	-	X	1	3	X	6	20	X	85	107	-20,6
außerorts .....	-	-	-	1	-	X	1	1	-	6	6	-
65 Jahre und mehr .....	1	5	X	22	27	-18,5	14	22	-36,4	187	180	3,9
innerorts .....	-	4	X	18	24	-25,0	11	20	-45,0	179	168	6,5
außerorts .....	1	1	-	4	3	X	3	2	X	8	12	X
<b>Andere Personen .....</b>	<b>-</b>	<b>-</b>	<b>-</b>	<b>2</b>	<b>1</b>	<b>X</b>	<b>-</b>	<b>2</b>	<b>X</b>	<b>12</b>	<b>16</b>	<b>-25,0</b>
<b>innerorts .....</b>	<b>-</b>	<b>-</b>	<b>-</b>	<b>2</b>	<b>-</b>	<b>X</b>	<b>-</b>	<b>-</b>	<b>-</b>	<b>9</b>	<b>14</b>	<b>X</b>
<b>außerorts .....</b>	<b>-</b>	<b>-</b>	<b>-</b>	<b>-</b>	<b>1</b>	<b>X</b>	<b>-</b>	<b>2</b>	<b>X</b>	<b>3</b>	<b>2</b>	<b>X</b>
<b>Insgesamt .....</b>	<b>46</b>	<b>41</b>	<b>12,2</b>	<b>440</b>	<b>380</b>	<b>15,8</b>	<b>730</b>	<b>854</b>	<b>-14,5</b>	<b>8 590</b>	<b>8 757</b>	<b>-1,9</b>
<b>innerorts .....</b>	<b>15</b>	<b>14</b>	<b>7,1</b>	<b>113</b>	<b>91</b>	<b>24,2</b>	<b>316</b>	<b>415</b>	<b>-23,9</b>	<b>4 244</b>	<b>4 249</b>	<b>-0,1</b>
<b>außerorts .....</b>	<b>31</b>	<b>27</b>	<b>14,8</b>	<b>327</b>	<b>289</b>	<b>13,1</b>	<b>414</b>	<b>439</b>	<b>-5,7</b>	<b>4 346</b>	<b>4 508</b>	<b>-3,6</b>
darunter:												
unter 15 Jahren .....	1	1	-	4	6	X	24	44	-45,5	369	400	-7,8
innerorts .....	1	-	X	3	3	-	17	32	-46,9	264	276	-4,3
außerorts .....	-	1	X	1	3	X	7	12	X	105	124	-15,3
65 Jahre und mehr .....	15	16	-6,3	156	122	27,9	174	185	-5,9	2 053	1 978	3,8
innerorts .....	7	10	X	64	55	16,4	92	107	-14,0	1 271	1 243	2,3
außerorts .....	8	6	X	92	67	37,3	82	78	5,1	782	735	6,4

# Art der Verkehrsbeteiligung und Ortslage

Leichtverletzte						Verunglückte insgesamt						Art der Verkehrsbeteiligung Ortslage
Oktober		Zu- bzw. Abnah- me (-)	Januar - Oktober		Zu- bzw. Abnah- me (-)	Oktober		Zu- bzw. Abnah- me (-)	Januar - Oktober		Zu- bzw. Abnah- me (-)	
2022	2021		2022	2021		2022	2021		2022	2021		
Anzahl			%	Anzahl			%		Anzahl			
												Fahrer und Mitfahrer von
1 190	1 210	-1,7	13 327	11 597	14,9	1 427	1 480	-3,6	16 484	14 784	11,5	..... Fahrrädern
1 041	1 064	-2,2	11 646	10 006	16,4	1 210	1 267	-4,5	14 008	12 348	13,4	..... innerorts
149	146	2,1	1 681	1 591	5,7	217	213	1,9	2 476	2 436	1,6	..... außerorts
												und zwar
257	223	15,2	2 618	2 079	25,9	312	297	5,1	3 562	2 963	20,2	..... Pedelecs
206	182	13,2	2 120	1 631	30,0	238	228	4,4	2 769	2 208	25,4	..... innerorts
51	41	24,4	498	448	11,2	74	69	7,2	793	755	5,0	..... außerorts
124	135	-8,1	1 267	1 155	9,7	135	149	-9,4	1 428	1 329	7,4	..... unter 15 Jahren
113	124	-8,9	1 165	1 048	11,2	122	134	-9,0	1 308	1 194	9,5	..... innerorts
11	11	-	102	107	-4,7	13	15	-13,3	120	135	-11,1	..... außerorts
12	16	-25,0	134	168	-20,2	17	17	-	176	203	-13,3	..... anderen Fahrzeugen
11	12	-8,3	112	146	-23,3	14	12	16,7	141	171	-17,5	..... innerorts
1	4	X	22	22	-	3	5	X	35	32	9,4	..... außerorts
225	245	-8,2	2 191	1 902	15,2	269	313	-14,1	2 718	2 430	11,9	..... Fußgänger
216	227	-4,8	2 095	1 803	16,2	248	288	-13,9	2 566	2 279	12,6	..... innerorts
9	18	X	96	99	-3,0	21	25	-16,0	152	151	0,7	..... außerorts
												und zwar
14	15	-6,7	130	111	17,1	15	17	-11,8	140	134	4,5	..... Fußgänger mit Sport- oder Spielgeräten
14	12	16,7	126	104	21,2	15	14	7,1	135	125	8,0	..... innerorts
-	3	X	4	7	X	-	3	X	5	9	X	..... außerorts
47	69	-31,9	491	403	21,8	55	90	-38,9	584	519	12,5	..... unter 15 Jahren
45	65	-30,8	475	388	22,4	52	85	-38,8	561	498	12,7	..... innerorts
2	4	X	16	15	6,7	3	5	X	23	21	9,5	..... außerorts
55	42	31,0	476	405	17,5	70	69	1,4	685	612	11,9	..... 65 Jahre und mehr
54	38	42,1	460	390	17,9	65	62	4,8	657	582	12,9	..... innerorts
1	4	X	16	15	6,7	5	7	X	28	30	-6,7	..... außerorts
7	14	X	77	88	-12,5	7	16	X	91	105	-13,3	..... Andere Personen
6	13	X	70	77	-9,1	6	13	X	81	91	-11,0	..... innerorts
1	1	-	7	11	X	1	3	X	10	14	-28,6	..... außerorts
												.....
4 036	4 554	-11,4	43 682	39 907	9,5	4 812	5 449	-11,7	52 712	49 044	7,5	..... Insgesamt
2 533	2 836	-10,7	27 384	24 218	13,1	2 864	3 265	-12,3	31 741	28 558	11,1	..... innerorts
1 503	1 718	-12,5	16 298	15 689	3,9	1 948	2 184	-10,8	20 971	20 486	2,4	..... außerorts
												darunter
256	319	-19,7	2 933	2 507	17,0	281	364	-22,8	3 306	2 913	13,5	..... unter 15 Jahren
199	253	-21,3	2 159	1 894	14,0	217	285	-23,9	2 426	2 173	11,6	..... innerorts
57	66	-13,6	774	613	26,3	64	79	-19,0	880	740	18,9	..... außerorts
650	580	12,1	6 187	5 383	14,9	839	781	7,4	8 396	7 483	12,2	..... 65 Jahre und mehr
464	399	16,3	4 524	3 802	19,0	563	516	9,1	5 859	5 100	14,9	..... innerorts
186	181	2,8	1 663	1 581	5,2	276	265	4,2	2 537	2 383	6,5	..... außerorts

## 6. An Straßenverkehrsunfällen beteiligte Fahrzeugführer und Fußgänger in Bayern

Art der Verkehrsbeteiligung  Ortslage	Unfälle mit											
	Personen- schaden	schwerw. Sach- schaden <sup>1)</sup>	Personen- schaden	schwerw. Sach- schaden <sup>1)</sup>	Per- sonen- schaden	schwerw. Sach- schaden	Personen- schaden	schwerw. Sach- schaden <sup>1)</sup>	Personen- schaden	schwerw. Sach- schaden <sup>1)</sup>	Per- sonen- schaden	schwerw. Sach- schaden
	Oktober 2022		Oktober 2021		Zu- bzw. Abnahme (-)		Januar - Oktober 2022		Januar - Oktober 2021		Zu- bzw. Abnahme (-)	
	Anzahl				%		Anzahl				%	
Fahrer von												
Kraftträdern mit Ver- sicherungskennzeichen .....	160	5	172	6	-7,0	X	1 787	34	1 484	26	20,4	30,8
innerorts .....	127	4	145	4	-12,4	-	1 441	28	1 181	21	22,0	33,3
außerorts .....	33	1	27	2	22,2	X	346	6	303	5	14,2	X
davon												
Mofas, Kleinkraftträdern .....	145	3	162	5	-10,5	X	1 674	24	1 408	18	18,9	33,3
innerorts .....	116	3	137	3	-15,3	-	1 359	21	1 129	15	20,4	40,0
außerorts .....	29	-	25	2	16,0	X	315	3	279	3	12,9	-
S-Pedelecs .....	4	-	5	-	X	-	45	-	32	-	40,6	-
innerorts .....	3	-	3	-	-	-	34	-	22	-	54,5	-
außerorts .....	1	-	2	-	X	-	11	-	10	-	10,0	-
drei- und leichten vierrädrigen Kfz .....	11	2	5	1	X	X	68	10	44	8	54,5	X
innerorts .....	8	1	5	1	X	-	48	7	30	6	60,0	X
außerorts .....	3	1	-	-	X	X	20	3	14	2	42,9	X
Elektrokleinstfahrzeugen .....	101	-	97	1	4,1	X	970	6	686	4	41,4	X
innerorts .....	99	-	96	1	3,1	X	942	6	661	4	42,5	X
außerorts .....	2	-	1	-	X	-	28	-	25	-	12,0	-
Kraftträdern mit amtlichem Kennzeichen .....	491	8	458	10	7,2	X	4 917	84	4 801	84	2,4	-
innerorts .....	224	1	219	7	2,3	X	2 313	41	2 194	43	5,4	-4,7
außerorts .....	267	7	239	3	11,7	X	2 604	43	2 607	41	-0,1	4,9
davon												
zweirädrigen Kraft- fahrzeugen .....	484	7	447	9	8,3	X	4 834	80	4 724	78	2,3	2,6
innerorts .....	222	1	212	7	4,7	X	2 274	40	2 153	39	5,6	2,6
außerorts .....	262	6	235	2	11,5	X	2 560	40	2 571	39	-0,4	2,6
drei- und schweren vierrädrigen Kfz .....	7	1	11	1	X	-	83	4	77	6	7,8	X
innerorts .....	2	-	7	-	X	-	39	1	41	4	-4,9	X
außerorts .....	5	1	4	1	X	-	44	3	36	2	22,2	X
Personenkraftwagen .....	3 887	830	4 616	966	-15,8	-14,1	40 244	8 774	37 948	9 330	6,1	-6,0
innerorts .....	2 247	463	2 662	532	-15,6	-13,0	23 202	4 493	21 286	4 551	9,0	-1,3
außerorts .....	1 640	367	1 954	434	-16,1	-15,4	17 042	4 281	16 662	4 779	2,3	-10,4
darunter												
18 bis u. 25 Jahre .....	598	153	836	198	-28,5	-22,7	6 578	1 645	6 754	1 829	-2,6	-10,1
innerorts .....	271	85	448	96	-39,5	-11,5	3 272	828	3 333	785	-1,8	5,5
außerorts .....	327	68	388	102	-15,7	-33,3	3 306	817	3 421	1 044	-3,4	-21,7
Wohnmobilen .....	10	1	11	7	-9,1	X	110	21	95	28	15,8	-25,0
innerorts .....	5	1	4	4	X	X	43	8	32	10	34,4	X
außerorts .....	5	-	7	3	X	X	67	13	63	18	6,3	-27,8
Bussen .....	48	4	77	3	-37,7	X	658	57	583	43	12,9	32,6
innerorts .....	37	2	64	2	-42,2	-	542	35	501	31	8,2	12,9
außerorts .....	11	2	13	1	-15,4	X	116	22	82	12	41,5	83,3
Güterkraftfahrzeugen .....	314	70	330	84	-4,8	-16,7	3 072	816	3 020	911	1,7	-10,4
innerorts .....	111	15	130	25	-14,6	-40,0	1 117	224	1 018	236	9,7	-5,1
außerorts .....	203	55	200	59	1,5	-6,8	1 955	592	2 002	675	-2,3	-12,3
darunter												
Liefer- und Lastkraftwagen mit zul. Gesamtgewicht bis einschl. 3 500 kg <sup>2)</sup> .....	92	24	109	20	-15,6	20,0	1 048	248	927	234	13,1	6,0
innerorts .....	43	8	54	8	-20,4	-	501	113	424	91	18,2	24,2
außerorts .....	49	16	55	12	-10,9	33,3	547	135	503	143	8,7	-5,6
Liefer- und Lastkraftwagen mit zul. Gesamtgewicht über 3 500 kg <sup>2)</sup> .....	100	20	104	18	-3,8	11,1	970	242	969	294	0,1	-17,7
innerorts .....	38	2	45	7	-15,6	X	398	68	352	89	13,1	-23,6
außerorts .....	62	18	59	11	5,1	63,6	572	174	617	205	-7,3	-15,1
Sattelzugmaschinen .....	111	24	107	41	3,7	-41,5	953	301	1 006	351	-5,3	-14,2
innerorts .....	28	5	27	8	3,7	X	183	34	195	45	-6,2	-24,4
außerorts .....	83	19	80	33	3,8	-42,4	770	267	811	306	-5,1	-12,7
Landwirtschaftlichen Zugmaschinen .....	36	6	58	10	-37,9	X	377	57	413	59	-8,7	-3,4
innerorts .....	7	2	19	3	X	X	128	21	146	19	-12,3	10,5
außerorts .....	29	4	39	7	-25,6	X	249	36	267	40	-6,7	-10,0
übrigen Kraftfahrzeugen .....	17	2	20	1	-15,0	X	193	31	240	37	-19,6	-16,2
innerorts .....	13	-	14	1	-7,1	X	130	18	156	24	-16,7	-25,0
außerorts .....	4	2	6	-	X	X	63	13	84	13	-25,0	-
Kraftfahrzeugen zusammen .....	5 064	926	5 839	1 088	-13,3	-14,9	52 328	9 880	49 270	10 522	6,2	-6,1
innerorts .....	2 870	488	3 353	579	-14,4	-15,7	29 858	4 874	27 175	4 939	9,9	-1,3
außerorts .....	2 194	438	2 486	509	-11,7	-13,9	22 470	5 006	22 095	5 583	1,7	-10,3
darunter flüchtig .....	194	52	228	91	-14,9	-42,9	2 088	695	2 021	732	3,3	-5,1
innerorts .....	136	25	169	43	-19,5	-41,9	1 493	346	1 382	329	8,0	5,2
außerorts .....	58	27	59	48	-1,7	-43,8	595	349	639	403	-6,9	-13,4

<sup>1)</sup> Schwerwiegender Unfall mit Sachschaden (im engeren Sinne). - <sup>2)</sup> Ohne Lastkraftwagen mit Tankauflage.

Noch: 6. An Straßenverkehrsunfällen beteiligte Fahrzeugführer und Fußgänger in Bayern

Art der Verkehrsbeteiligung  Ortslage	Unfälle mit											
	Personen- schaden	schwerw. Sach- schaden <sup>1)</sup>	Personen- schaden	schwerw. Sach- schaden <sup>1)</sup>	Per- sonen- schaden	schwerw. Sach- schaden	Personen- schaden	schwerw. Sach- schaden <sup>1)</sup>	Personen- schaden	schwerw. Sach- schaden <sup>1)</sup>	Per- sonen- schaden	schwerw. Sach- schaden
	Oktober 2022		Oktober 2021		Zu- bzw. Abnahme (-)		Januar - Oktober 2022		Januar - Oktober 2021		Zu- bzw. Abnahme (-)	
	Anzahl				%		Anzahl				%	
Fahrer von												
Fahrrädern .....	1 525	1	1 596	2	-4,4	X	17 706	30	16 005	17	10,6	76,5
innerorts .....	1 297	1	1 371	2	-5,4	X	15 069	28	13 381	13	12,6	X
außerorts .....	228	-	225	-	1,3	-	2 637	2	2 624	4	0,5	X
und zwar												
Pedelecs .....	321	-	312	-	2,9	-	3 736	2	3 123	1	19,6	X
innerorts .....	245	-	241	-	1,7	-	2 902	2	2 326	-	24,8	X
außerorts .....	76	-	71	-	7,0	-	834	-	797	1	4,6	X
unter 15 Jahren .....	147	-	159	-	-7,5	-	1 519	1	1 433	-	6,0	X
innerorts .....	134	-	143	-	-6,3	-	1 390	1	1 291	-	7,7	X
außerorts .....	13	-	16	-	-18,8	-	129	-	142	-	-9,2	-
anderen Fahrzeugen .....	43	15	45	20	-4,4	-25,0	467	163	467	153	-	6,5
innerorts .....	30	7	34	14	-11,8	X	339	89	345	78	-1,7	14,1
außerorts .....	13	8	11	6	18,2	X	128	74	122	75	4,9	-1,3
Fußgänger .....	306	2	364	-	-15,9	X	3 137	17	2 811	11	11,6	54,5
innerorts .....	284	1	334	-	-15,0	X	2 941	10	2 616	9	12,4	X
außerorts .....	22	1	30	-	-26,7	X	196	7	195	2	0,5	X
und zwar												
Fußgänger mit Sport- oder Spielgeräten .....	15	-	19	-	-21,1	-	151	-	157	1	-3,8	X
innerorts .....	15	-	16	-	-6,3	-	143	-	146	-	-2,1	-
außerorts .....	-	-	3	-	X	-	8	-	11	1	X	X
unter 15 Jahren .....	62	-	100	-	-38,0	-	642	1	581	-	10,5	X
innerorts .....	59	-	95	-	-37,9	-	615	-	555	-	10,8	-
außerorts .....	3	-	5	-	X	-	27	1	26	-	3,8	X
65 Jahre und mehr .....	72	-	72	-	-	-	723	-	635	-	13,9	-
innerorts .....	67	-	64	-	4,7	-	690	-	600	-	15,0	-
außerorts .....	5	-	8	-	X	-	33	-	35	-	-5,7	-
Andere Personen .....	19	-	32	-	-40,6	-	262	5	244	8	7,4	X
innerorts .....	15	-	25	-	-40,0	-	210	3	205	3	2,4	-
außerorts .....	4	-	7	-	X	-	52	2	39	5	33,3	X
Insgesamt .....	6 957	944	7 876	1 110	-11,7	-15,0	73 900	10 095	68 797	10 711	7,4	-5,8
innerorts .....	4 496	497	5 117	595	-12,1	-16,5	48 417	5 004	43 722	5 042	10,7	-0,8
außerorts .....	2 461	447	2 759	515	-10,8	-13,2	25 483	5 091	25 075	5 669	1,6	-10,2
darunter:												
unter 15 Jahren .....	216	-	269	-	-19,7	-	2 248	4	2 108	1	6,6	X
innerorts .....	199	-	248	-	-19,8	-	2 086	3	1 937	1	7,7	X
außerorts .....	17	-	21	-	-19,0	-	162	1	171	-	-5,3	X
65 Jahre und mehr .....	1 148	130	1 164	144	-1,4	-9,7	11 632	1 261	10 417	1 215	11,7	3,8
innerorts .....	801	76	809	88	-1,0	-13,6	8 426	728	7 341	698	14,8	4,3
außerorts .....	347	54	355	56	-2,3	-3,6	3 206	533	3 076	517	4,2	3,1

<sup>1)</sup> Schwerwiegender Unfall mit Sachschaden (im engeren Sinne).

## 7. Straßenverkehrsunfälle und Verunglückte in Bayern im Oktober 2022 nach Tagen

Tagesdatum Ortslage	Unfälle mit Personen- schaden	davon mit			Verunglückte			Unfälle mit schwer- wiegendem Sachschaden <sup>1)</sup>	Unfälle mit Personen- und schwer- wiegendem Sachschaden <sup>1)</sup>
		Getöteten	Schwer- verletzten	Leicht- verletzten	Getötete	Schwer- verletzte	Leicht- verletzte		
Innerorts									
1. Samstag .....	60	-	11	49	-	12	63	10	70
2. Sonntag .....	31	-	7	24	-	7	51	10	41
3. Montag .....	36	1	3	32	1	3	35	3	39
4. Dienstag .....	101	1	13	87	1	14	100	4	105
5. Mittwoch .....	78	-	18	60	-	18	67	8	86
6. Donnerstag .....	99	-	9	90	-	10	117	6	105
7. Freitag .....	99	2	10	87	3	10	101	12	111
8. Samstag .....	50	-	9	41	-	10	45	9	59
9. Sonntag .....	44	1	4	39	1	4	44	5	49
10. Montag .....	100	1	10	89	1	10	95	6	106
11. Dienstag .....	98	1	9	88	1	9	99	13	111
12. Mittwoch .....	83	-	11	72	-	11	83	7	90
13. Donnerstag .....	80	-	6	74	-	6	82	5	85
14. Freitag .....	117	-	7	110	-	7	129	12	129
15. Samstag .....	75	-	12	63	-	13	77	12	87
16. Sonntag .....	78	-	18	60	-	18	72	12	90
17. Montag .....	121	3	13	105	3	13	115	11	132
18. Dienstag .....	104	-	18	86	-	18	97	9	113
19. Mittwoch .....	78	-	8	70	-	8	77	6	84
20. Donnerstag .....	90	1	8	81	1	8	91	6	96
21. Freitag .....	83	1	7	75	1	7	83	10	93
22. Samstag .....	74	-	9	65	-	10	79	7	81
23. Sonntag .....	53	-	9	44	-	9	47	8	61
24. Montag .....	76	-	5	71	-	5	83	11	87
25. Dienstag .....	83	-	3	80	-	3	93	10	93
26. Mittwoch .....	80	-	13	67	-	13	75	9	89
27. Donnerstag .....	114	1	21	92	1	23	96	7	121
28. Freitag .....	113	-	11	102	-	11	113	13	126
29. Samstag .....	61	-	7	54	-	7	67	5	66
30. Sonntag .....	60	-	9	51	-	10	60	5	65
31. Montag .....	90	1	9	80	1	9	97	8	98
Zusammen .....	2 509	14	307	2 188	15	316	2 533	259	2 768
Außerorts, einschließlich Autobahn									
1. Samstag .....	36	2	11	23	2	11	38	9	45
2. Sonntag .....	39	-	8	31	-	9	45	27	66
3. Montag .....	27	2	10	15	2	15	30	6	33
4. Dienstag .....	59	-	18	41	-	21	72	5	64
5. Mittwoch .....	43	1	11	31	1	11	42	4	47
6. Donnerstag .....	51	3	9	39	3	21	55	13	64
7. Freitag .....	58	1	12	45	1	14	69	9	67
8. Samstag .....	32	1	11	20	1	11	28	5	37
9. Sonntag .....	41	1	13	27	1	14	44	5	46
10. Montag .....	45	-	9	36	-	9	45	6	51
11. Dienstag .....	43	1	9	33	1	10	57	8	51
12. Mittwoch .....	38	2	10	26	2	11	49	7	45
13. Donnerstag .....	27	-	9	18	-	11	29	7	34
14. Freitag .....	39	-	12	27	-	14	49	9	48
15. Samstag .....	42	4	7	31	5	11	41	13	55
16. Sonntag .....	59	1	20	38	1	20	57	12	71
17. Montag .....	53	-	15	38	-	20	53	7	60
18. Dienstag .....	66	2	16	48	2	20	81	10	76
19. Mittwoch .....	49	1	10	38	1	10	47	7	56
20. Donnerstag .....	50	1	10	39	1	11	58	9	59
21. Freitag .....	28	-	5	23	-	6	34	11	39
22. Samstag .....	45	-	10	35	-	16	41	15	60
23. Sonntag .....	25	1	9	15	1	10	21	2	27
24. Montag .....	44	1	10	33	1	12	42	16	60
25. Dienstag .....	52	-	15	37	-	18	54	7	59
26. Mittwoch .....	46	-	12	34	-	13	46	10	56
27. Donnerstag .....	62	1	14	47	1	15	73	4	66
28. Freitag .....	53	-	11	42	-	15	63	6	59
29. Samstag .....	38	2	9	27	2	10	41	4	42
30. Sonntag .....	63	2	14	47	2	17	66	10	73
31. Montag .....	31	-	8	23	-	8	33	6	37
Zusammen .....	1 384	30	347	1 007	31	414	1 503	269	1 653

<sup>1)</sup> Schwerwiegender Unfall mit Sachschaden (im engeren Sinne).

Noch: 7. Straßenverkehrsunfälle und Verunglückte in Bayern im Oktober 2022 nach Tagen

Tagesdatum  Ortslage	Unfälle mit Personen- schaden	davon mit			Verunglückte			Unfälle mit schwer- wiegendem Sachschaden <sup>1)</sup>	Unfälle mit Personen- und schwer- wiegendem Sachschaden <sup>1)</sup>
		Getöteten	Schwer- verletzten	Leicht- verletzten	Getötete	Schwer- verletzte	Leicht- verletzte		
Innerorts und außerorts zusammen									
1. Samstag .....	96	2	22	72	2	23	101	19	115
2. Sonntag .....	70	-	15	55	-	16	96	37	107
3. Montag .....	63	3	13	47	3	18	65	9	72
4. Dienstag .....	160	1	31	128	1	35	172	9	169
5. Mittwoch .....	121	1	29	91	1	29	109	12	133
6. Donnerstag .....	150	3	18	129	3	31	172	19	169
7. Freitag .....	157	3	22	132	4	24	170	21	178
8. Samstag .....	82	1	20	61	1	21	73	14	96
9. Sonntag .....	85	2	17	66	2	18	88	10	95
10. Montag .....	145	1	19	125	1	19	140	12	157
11. Dienstag .....	141	2	18	121	2	19	156	21	162
12. Mittwoch .....	121	2	21	98	2	22	132	14	135
13. Donnerstag .....	107	-	15	92	-	17	111	12	119
14. Freitag .....	156	-	19	137	-	21	178	21	177
15. Samstag .....	117	4	19	94	5	24	118	25	142
16. Sonntag .....	137	1	38	98	1	38	129	24	161
17. Montag .....	174	3	28	143	3	33	168	18	192
18. Dienstag .....	170	2	34	134	2	38	178	19	189
19. Mittwoch .....	127	1	18	108	1	18	124	13	140
20. Donnerstag .....	140	2	18	120	2	19	149	15	155
21. Freitag .....	111	1	12	98	1	13	117	21	132
22. Samstag .....	119	-	19	100	-	26	120	22	141
23. Sonntag .....	78	1	18	59	1	19	68	10	88
24. Montag .....	120	1	15	104	1	17	125	27	147
25. Dienstag .....	135	-	18	117	-	21	147	17	152
26. Mittwoch .....	126	-	25	101	-	26	121	19	145
27. Donnerstag .....	176	2	35	139	2	38	169	11	187
28. Freitag .....	166	-	22	144	-	26	176	19	185
29. Samstag .....	99	2	16	81	2	17	108	9	108
30. Sonntag .....	123	2	23	98	2	27	126	15	138
31. Montag .....	121	1	17	103	1	17	130	14	135
Insgesamt .....	3 893	44	654	3 195	46	730	4 036	528	4 421
darunter auf Autobahnen									
1. Samstag .....	13	-	4	9	-	4	12	3	16
2. Sonntag .....	14	-	2	12	-	3	17	22	36
3. Montag .....	6	1	1	4	1	2	6	3	9
4. Dienstag .....	16	-	4	12	-	4	20	-	16
5. Mittwoch .....	9	1	1	7	1	1	8	1	10
6. Donnerstag .....	7	-	1	6	-	1	13	7	14
7. Freitag .....	7	1	1	5	1	1	12	2	9
8. Samstag .....	7	-	2	5	-	2	10	2	9
9. Sonntag .....	8	-	1	7	-	1	15	2	10
10. Montag .....	7	-	1	6	-	1	8	4	11
11. Dienstag .....	11	-	-	11	-	-	18	2	13
12. Mittwoch .....	11	1	3	7	1	3	15	2	13
13. Donnerstag .....	6	-	2	4	-	2	6	2	8
14. Freitag .....	8	-	3	5	-	3	13	4	12
15. Samstag .....	10	1	3	6	2	5	8	7	17
16. Sonntag .....	5	-	1	4	-	1	6	3	8
17. Montag .....	8	-	2	6	-	2	11	3	11
18. Dienstag .....	20	-	4	16	-	4	27	3	23
19. Mittwoch .....	10	-	2	8	-	2	10	2	12
20. Donnerstag .....	8	-	3	5	-	4	8	5	13
21. Freitag .....	7	-	1	6	-	1	7	1	8
22. Samstag .....	8	-	1	7	-	2	8	7	15
23. Sonntag .....	4	-	1	3	-	1	3	1	5
24. Montag .....	10	1	2	7	1	3	9	4	14
25. Dienstag .....	8	-	-	8	-	-	10	2	10
26. Mittwoch .....	9	-	3	6	-	3	6	2	11
27. Donnerstag .....	18	-	3	15	-	4	26	-	18
28. Freitag .....	13	-	-	13	-	-	21	2	15
29. Samstag .....	4	-	2	2	-	2	8	2	6
30. Sonntag .....	7	-	-	7	-	-	15	2	9
31. Montag .....	4	-	-	4	-	-	6	2	6
Zusammen .....	283	6	54	223	7	62	362	104	387

<sup>1)</sup> Schwerwiegender Unfall mit Sachschaden (im engeren Sinne).

# 8. Getötete und Verletzte im Straßenverkehr in

Im Alter von ... bis unter ... Jahren  Geschlecht	Getötete						Schwerverletzte					
	Oktober		Zu- bzw. Abnah- me (-)	Januar - Oktober		Zu- bzw. Abnah- me (-)	Oktober		Zu- bzw. Abnah- me (-)	Januar - Oktober		Zu- bzw. Abnah- me (-)
	2022	2021		2022	2021		2022	2021		2022	2021	
	Anzahl		%	Anzahl		%	Anzahl		%	Anzahl		%
unter 15 .....	1	1	-	4	6	X	24	44	-45,5	369	400	-7,8
männlich .....	-	1	X	2	4	X	12	24	-50,0	212	260	-18,5
weiblich .....	1	-	X	2	2	-	12	20	-40,0	157	140	12,1
15 - 18 .....	1	1	-	10	11	-9,1	44	60	-26,7	446	459	-2,8
männlich .....	1	1	-	4	8	X	34	48	-29,2	321	348	-7,8
weiblich .....	-	-	-	6	3	X	10	12	-16,7	125	111	12,6
18 - 21 .....	3	-	X	17	18	-5,6	43	58	-25,9	478	548	-12,8
männlich .....	2	-	X	15	16	-6,3	33	36	-8,3	321	368	-12,8
weiblich .....	1	-	X	2	2	-	10	22	-54,5	156	180	-13,3
21 - 25 .....	2	3	X	29	21	38,1	56	61	-8,2	528	557	-5,2
männlich .....	2	3	X	22	18	22,2	41	42	-2,4	360	373	-3,5
weiblich .....	-	-	-	7	3	X	15	19	-21,1	168	184	-8,7
25 - 30 .....	4	3	X	26	24	8,3	49	50	-2,0	524	554	-5,4
männlich .....	4	3	X	20	20	-	33	34	-2,9	351	363	-3,3
weiblich .....	-	-	-	6	4	X	16	16	-	173	191	-9,4
30 - 35 .....	2	2	-	18	20	-10,0	45	44	2,3	493	491	0,4
männlich .....	2	1	X	15	18	-16,7	30	29	3,4	338	338	-
weiblich .....	-	1	X	3	2	X	15	15	-	155	153	1,3
35 - 40 .....	2	-	X	24	16	50,0	37	36	2,8	420	421	-0,2
männlich .....	1	-	X	19	15	26,7	29	22	31,8	291	289	0,7
weiblich .....	1	-	X	5	1	X	8	14	X	129	132	-2,3
40 - 45 .....	1	-	X	17	18	-5,6	48	53	-9,4	448	450	-0,4
männlich .....	1	-	X	14	16	-12,5	36	37	-2,7	309	297	4,0
weiblich .....	-	-	-	3	2	X	12	16	-25,0	139	153	-9,2
45 - 50 .....	6	3	X	28	19	47,4	38	42	-9,5	501	476	5,3
männlich .....	6	3	X	26	18	44,4	24	32	-25,0	337	310	8,7
weiblich .....	-	-	-	2	1	X	14	10	40,0	164	166	-1,2
50 - 55 .....	4	3	X	36	36	-	49	76	-35,5	715	774	-7,6
männlich .....	3	3	-	34	28	21,4	36	49	-26,5	454	483	-6,0
weiblich .....	1	-	X	2	8	X	13	27	-51,9	261	291	-10,3
55 - 60 .....	3	6	X	46	45	2,2	74	76	-2,6	831	892	-6,8
männlich .....	2	6	X	37	37	-	48	48	-	534	551	-3,1
weiblich .....	1	-	X	9	8	X	26	28	-7,1	297	341	-12,9
60 - 65 .....	2	3	X	29	24	20,8	49	69	-29,0	784	757	3,6
männlich .....	2	1	X	26	16	62,5	34	51	-33,3	491	464	5,8
weiblich .....	-	2	X	3	8	X	15	18	-16,7	293	293	-
65 - 70 .....	3	-	X	30	11	X	49	46	6,5	603	514	17,3
männlich .....	2	-	X	19	10	90,0	32	22	45,5	336	288	16,7
weiblich .....	1	-	X	11	1	X	17	24	-29,2	267	226	18,1
70 - 75 .....	3	2	X	26	23	13,0	37	45	-17,8	434	473	-8,2
männlich .....	2	2	-	18	19	-5,3	21	24	-12,5	243	254	-4,3
weiblich .....	1	-	X	8	4	X	16	21	-23,8	191	219	-12,8
75 und mehr .....	9	14	X	100	88	13,6	88	94	-6,4	1 016	991	2,5
männlich .....	6	11	X	61	60	1,7	49	44	11,4	576	548	5,1
weiblich .....	3	3	-	39	28	39,3	39	50	-22,0	440	443	-0,7
<b>Zusammen</b> .....	<b>46</b>	<b>41</b>	<b>12,2</b>	<b>440</b>	<b>380</b>	<b>15,8</b>	<b>730</b>	<b>854</b>	<b>-14,5</b>	<b>8 590</b>	<b>8 757</b>	<b>-1,9</b>
<b>männlich</b> .....	<b>36</b>	<b>35</b>	<b>2,9</b>	<b>332</b>	<b>303</b>	<b>9,6</b>	<b>492</b>	<b>542</b>	<b>-9,2</b>	<b>5 474</b>	<b>5 534</b>	<b>-1,1</b>
<b>weiblich</b> .....	<b>10</b>	<b>6</b>	<b>X</b>	<b>108</b>	<b>77</b>	<b>40,3</b>	<b>238</b>	<b>312</b>	<b>-23,7</b>	<b>3 115</b>	<b>3 223</b>	<b>-3,4</b>
Ohne Angabe .....	-	-	-	-	-	-	-	-	-	-	-	-
<b>Insgesamt</b>	<b>46</b>	<b>41</b>	<b>12,2</b>	<b>440</b>	<b>380</b>	<b>15,8</b>	<b>730</b>	<b>854</b>	<b>-14,5</b>	<b>8 590</b>	<b>8 757</b>	<b>-1,9</b>



# Bayern nach Altersgruppen und Geschlecht

Leichtverletzte						Verunglückte insgesamt						Im Alter von ... bis unter ... Jahren  Geschlecht
Oktober		Zu- bzw. Abnah- me (-)	Januar - Oktober		Zu- bzw. Abnah- me (-)	Oktober		Zu- bzw. Abnah- me (-)	Januar - Oktober		Zu- bzw. Abnah- me (-)	
2022	2021		2022	2021		2022	2021		2022	2021		
Anzahl			%	Anzahl			%		Anzahl			
256	319	-19,7	2 933	2 507	17,0	281	364	-22,8	3 306	2 913	13,5	..... unter 15
162	195	-16,9	1 796	1 516	18,5	174	220	-20,9	2 010	1 780	12,9	..... männlich
94	124	-24,2	1 137	991	14,7	107	144	-25,7	1 296	1 133	14,4	..... weiblich
280	303	-7,6	2 341	2 119	10,5	325	364	-10,7	2 797	2 589	8,0	..... 15 - 18
199	206	-3,4	1 516	1 349	12,4	234	255	-8,2	1 841	1 705	8,0	..... männlich
81	97	-16,5	824	770	7,0	91	109	-16,5	955	884	8,0	..... weiblich
314	345	-9,0	3 200	3 148	1,7	360	403	-10,7	3 695	3 714	-0,5	..... 18 - 21
188	200	-6,0	1 815	1 780	2,0	223	236	-5,5	2 151	2 164	-0,6	..... männlich
126	145	-13,1	1 385	1 368	1,2	137	167	-18,0	1 543	1 550	-0,5	..... weiblich
299	401	-25,4	3 493	3 533	-1,1	357	465	-23,2	4 050	4 111	-1,5	..... 21 - 25
180	217	-17,1	2 010	2 004	0,3	223	262	-14,9	2 392	2 395	-0,1	..... männlich
119	184	-35,3	1 482	1 529	-3,1	134	203	-34,0	1 657	1 716	-3,4	..... weiblich
312	424	-26,4	3 867	3 757	2,9	365	477	-23,5	4 417	4 335	1,9	..... 25 - 30
188	231	-18,6	2 205	2 191	0,6	225	268	-16,0	2 576	2 574	0,1	..... männlich
124	193	-35,8	1 662	1 566	6,1	140	209	-33,0	1 841	1 761	4,5	..... weiblich
320	390	-17,9	3 556	3 245	9,6	367	436	-15,8	4 067	3 756	8,3	..... 30 - 35
169	210	-19,5	2 060	1 876	9,8	201	240	-16,3	2 413	2 232	8,1	..... männlich
151	180	-16,1	1 496	1 369	9,3	166	196	-15,3	1 654	1 524	8,5	..... weiblich
282	300	-6,0	2 903	2 652	9,5	321	336	-4,5	3 347	3 089	8,4	..... 35 - 40
159	165	-3,6	1 622	1 505	7,8	189	187	1,1	1 932	1 809	6,8	..... männlich
122	135	-9,6	1 280	1 147	11,6	131	149	-12,1	1 414	1 280	10,5	..... weiblich
250	316	-20,9	2 836	2 546	11,4	299	369	-19,0	3 301	3 014	9,5	..... 40 - 45
142	177	-19,8	1 538	1 455	5,7	179	214	-16,4	1 861	1 768	5,3	..... männlich
108	139	-22,3	1 298	1 091	19,0	120	155	-22,6	1 440	1 246	15,6	..... weiblich
268	232	15,5	2 658	2 405	10,5	312	277	12,6	3 187	2 900	9,9	..... 45 - 50
147	121	21,5	1 474	1 313	12,3	177	156	13,5	1 837	1 641	11,9	..... männlich
121	111	9,0	1 184	1 092	8,4	135	121	11,6	1 350	1 259	7,2	..... weiblich
257	368	-30,2	3 297	3 115	5,8	310	447	-30,6	4 048	3 925	3,1	..... 50 - 55
142	201	-29,4	1 833	1 713	7,0	181	253	-28,5	2 321	2 224	4,4	..... männlich
115	167	-31,1	1 464	1 402	4,4	129	194	-33,5	1 727	1 701	1,5	..... weiblich
293	332	-11,7	3 547	3 137	13,1	370	414	-10,6	4 424	4 074	8,6	..... 55 - 60
159	183	-13,1	1 937	1 713	13,1	209	237	-11,8	2 508	2 301	9,0	..... männlich
134	149	-10,1	1 610	1 424	13,1	161	177	-9,0	1 916	1 773	8,1	..... weiblich
250	238	5,0	2 820	2 306	22,3	301	310	-2,9	3 633	3 087	17,7	..... 60 - 65
138	131	5,3	1 580	1 304	21,2	174	183	-4,9	2 097	1 784	17,5	..... männlich
112	107	4,7	1 240	1 002	23,8	127	127	-	1 536	1 303	17,9	..... weiblich
195	161	21,1	1 840	1 592	15,6	247	207	19,3	2 473	2 117	16,8	..... 65 - 70
111	95	16,8	1 031	909	13,4	145	117	23,9	1 386	1 207	14,8	..... männlich
84	66	27,3	809	683	18,4	102	90	13,3	1 087	910	19,5	..... weiblich
141	147	-4,1	1 424	1 328	7,2	181	194	-6,7	1 884	1 824	3,3	..... 70 - 75
77	87	-11,5	795	756	5,2	100	113	-11,5	1 056	1 029	2,6	..... männlich
64	60	6,7	629	572	10,0	81	81	-	828	795	4,2	..... weiblich
314	272	15,4	2 923	2 463	18,7	411	380	8,2	4 039	3 542	14,0	..... 75 und mehr
175	157	11,5	1 669	1 374	21,5	230	212	8,5	2 306	1 982	16,3	..... männlich
139	115	20,9	1 254	1 089	15,2	181	168	7,7	1 733	1 560	11,1	..... weiblich
4 031	4 548	-11,4	43 638	39 853	9,5	4 807	5 443	-11,7	52 668	48 990	7,5	..... Zusammen
2 336	2 576	-9,3	24 881	22 758	9,3	2 864	3 153	-9,2	30 687	28 595	7,3	..... männlich
1 694	1 972	-14,1	18 754	17 095	9,7	1 942	2 290	-15,2	21 977	20 395	7,8	..... weiblich
5	6	X	44	54	-18,5	5	6	X	44	54	-18,5	..... Ohne Angabe
4 036	4 554	-11,4	43 682	39 907	9,5	4 812	5 449	-11,7	52 712	49 044	7,5	Insgesamt

## 9. Straßenverkehrsunfälle und Verunglückte in Bayern nach Unfalltypen

Unfalltyp —— Ortslage	2022				2021				Zu- bzw. Abnahme (-)			
	Unfälle mit Personen- schaden	Verunglückte			Unfälle mit Personen- schaden	Verunglückte			Unfälle mit Personen- schaden	Getötete	Schwer- verletzte	Leicht- verletzte
		Getötete	Schwer- verletzte	Leicht- verletzte		Getötete	Schwer- verletzte	Leicht- verletzte				
Anzahl								%				

### Oktober

Fahrunfall .....	1 005	20	240	878	945	12	272	808	6,3	66,7	-11,8	8,7
innerorts .....	544	7	96	478	502	3	104	450	8,4	X	-7,7	6,2
außerorts .....	461	13	144	400	443	9	168	358	4,1	X	-14,3	11,7
Abbiege-Unfall .....	457	2	77	504	512	6	77	571	-10,7	X	-	-11,7
innerorts .....	351	1	36	361	367	4	39	373	-4,4	X	-7,7	-3,2
außerorts .....	106	1	41	143	145	2	38	198	-26,9	X	7,9	-27,8
Einbiegen/Kreuzenunfall ....	768	5	117	822	873	5	153	992	-12,0	-	-23,5	-17,1
innerorts .....	569	3	65	589	657	3	80	708	-13,4	-	-18,8	-16,8
außerorts .....	199	2	52	233	216	2	73	284	-7,9	-	-28,8	-18,0
Überschreitenunfall .....	116	1	23	109	149	1	39	132	-22,1	-	-41,0	-17,4
innerorts .....	106	-	16	104	141	1	34	126	-24,8	X	-52,9	-17,5
außerorts .....	10	1	7	5	8	-	5	6	X	X	X	X
Unfall durch ruhenden												
Verkehr .....	77	-	5	80	91	1	12	82	-15,4	X	X	-2,4
innerorts .....	75	-	5	78	89	1	11	80	-15,7	X	X	-2,5
außerorts .....	2	-	-	2	2	-	1	2	-	-	X	-
Unfall im Längsverkehr .....	880	11	154	1 111	1 036	11	166	1 338	-15,1	-	-7,2	-17,0
innerorts .....	437	1	32	523	509	1	53	620	-14,1	-	-39,6	-15,6
außerorts .....	443	10	122	588	527	10	113	718	-15,9	-	8,0	-18,1
Sonstiger Unfall .....	590	7	114	532	714	5	135	631	-17,4	X	-15,6	-15,7
innerorts .....	427	3	66	400	543	1	94	479	-21,4	X	-29,8	-16,5
außerorts .....	163	4	48	132	171	4	41	152	-4,7	-	17,1	-13,2
<b>Insgesamt .....</b>	<b>3 893</b>	<b>46</b>	<b>730</b>	<b>4 036</b>	<b>4 320</b>	<b>41</b>	<b>854</b>	<b>4 554</b>	<b>-9,9</b>	<b>12,2</b>	<b>-14,5</b>	<b>-11,4</b>
<b>innerorts .....</b>	<b>2 509</b>	<b>15</b>	<b>316</b>	<b>2 533</b>	<b>2 808</b>	<b>14</b>	<b>415</b>	<b>2 836</b>	<b>-10,6</b>	<b>7,1</b>	<b>-23,9</b>	<b>-10,7</b>
<b>außerorts .....</b>	<b>1 384</b>	<b>31</b>	<b>414</b>	<b>1 503</b>	<b>1 512</b>	<b>27</b>	<b>439</b>	<b>1 718</b>	<b>-8,5</b>	<b>14,8</b>	<b>-5,7</b>	<b>-12,5</b>

### Januar - Oktober

Fahrunfall .....	11 518	177	3 098	9 930	10 742	127	3 126	9 096	7,2	39,4	-0,9	9,2
innerorts .....	6 517	37	1 374	5 503	5 604	23	1 325	4 659	16,3	60,9	3,7	18,1
außerorts .....	5 001	140	1 724	4 427	5 138	104	1 801	4 437	-2,7	34,6	-4,3	-0,2
Abbiege-Unfall .....	4 176	24	730	4 743	3 784	28	760	4 250	10,4	-14,3	-3,9	11,6
innerorts .....	3 152	5	402	3 301	2 732	11	388	2 844	15,4	X	3,6	16,1
außerorts .....	1 024	19	328	1 442	1 052	17	372	1 406	-2,7	11,8	-11,8	2,6
Einbiegen/Kreuzenunfall ....	8 035	63	1 309	9 058	7 586	45	1 450	8 434	5,9	40,0	-9,7	7,4
innerorts .....	6 010	24	720	6 513	5 525	11	795	5 839	8,8	X	-9,4	11,5
außerorts .....	2 025	39	589	2 545	2 061	34	655	2 595	-1,7	14,7	-10,1	-1,9
Überschreitenunfall .....	1 142	21	284	974	1 072	19	276	909	6,5	10,5	2,9	7,2
innerorts .....	1 087	12	261	944	1 021	16	253	871	6,5	-25,0	3,2	8,4
außerorts .....	55	9	23	30	51	3	23	38	7,8	X	-	-21,1
Unfall durch ruhenden												
Verkehr .....	741	2	87	712	670	1	86	640	10,6	X	1,2	11,3
innerorts .....	696	-	75	671	631	1	73	604	10,3	X	2,7	11,1
außerorts .....	45	2	12	41	39	-	13	36	15,4	X	-7,7	13,9
Unfall im Längsverkehr .....	9 434	104	1 679	11 965	8 714	108	1 636	10 956	8,3	-3,7	2,6	9,2
innerorts .....	4 837	13	511	5 757	4 402	9	487	5 212	9,9	X	4,9	10,5
außerorts .....	4 597	91	1 168	6 208	4 312	99	1 149	5 744	6,6	-8,1	1,7	8,1
Sonstiger Unfall .....	7 008	49	1 403	6 300	6 486	52	1 423	5 622	8,0	-5,8	-1,4	12,1
innerorts .....	5 241	22	901	4 695	4 813	20	928	4 189	8,9	10,0	-2,9	12,1
außerorts .....	1 767	27	502	1 605	1 673	32	495	1 433	5,6	-15,6	1,4	12,0
<b>Insgesamt .....</b>	<b>42 054</b>	<b>440</b>	<b>8 590</b>	<b>43 682</b>	<b>39 054</b>	<b>380</b>	<b>8 757</b>	<b>39 907</b>	<b>7,7</b>	<b>15,8</b>	<b>-1,9</b>	<b>9,5</b>
<b>innerorts .....</b>	<b>27 540</b>	<b>113</b>	<b>4 244</b>	<b>27 384</b>	<b>24 728</b>	<b>91</b>	<b>4 249</b>	<b>24 218</b>	<b>11,4</b>	<b>24,2</b>	<b>-0,1</b>	<b>13,1</b>
<b>außerorts .....</b>	<b>14 514</b>	<b>327</b>	<b>4 346</b>	<b>16 298</b>	<b>14 326</b>	<b>289</b>	<b>4 508</b>	<b>15 689</b>	<b>1,3</b>	<b>13,1</b>	<b>-3,6</b>	<b>3,9</b>

Aktuelle  
Veröffentlichungen  
unter  
[q.bayern.de/produkte](http://q.bayern.de/produkte)



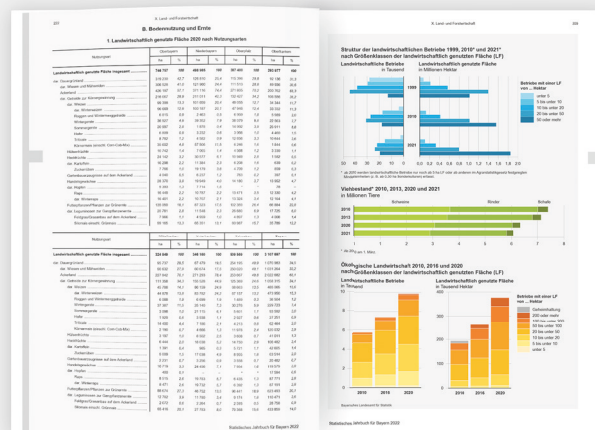
# Statistisches Jahrbuch für Bayern

Das **Statistische Jahrbuch** für Bayern ist das Standardwerk der amtlichen Statistik in Bayern seit 1894. Darin zusammengestellt sind jährlich aktuelle Statistikdaten über Land, Leben, Leute, Politik, Wissenschaft und Wirtschaft in Bayern.

Auf über 700 Seiten enthält es die wichtigsten Ergebnisse aller amtlichen

Statistiken – in Form von Tabellen, Graphiken oder Karten – zum Teil mit langjährigen Vergleichsdaten und Zeitreihen.

Ebenso enthalten sind ausgewählte Strukturdaten für Regierungsbezirke, kreisfreie Städte und Landkreise sowie Regionen Bayerns, für Bund und Länder sowie die EU-Mitgliedstaaten.



Die bisherigen Auswirkungen der Corona-Pandemie sind in ausgewählten Sonderstatistiken dargestellt.

## Preise

Buch 39,00 €  
Buch + DVD 46,00 €  
PDF (DVD oder Datei)  
12,00 €

## Bayern Daten

Die **Bayern Daten** sind ein Auszug aus dem Statistischen Jahrbuch und enthalten auf über 30 Seiten die wichtigsten bayerischen Strukturdaten aus

Wirtschaft, Gesellschaft und Politik in Tabellen und Graphiken.

**Heft und Datei kostenlos**

**Bayerisches Landesamt für Statistik – Vertrieb**, Nürnberger Straße 95, 90762 Fürth  
Telefon 0911 98208-6311 | Telefax 0911 98208-96638 | [vertrieb@statistik.bayern.de](mailto:vertrieb@statistik.bayern.de)